



Ville de Cannes



# PLAN COMMUNAL DE SAUVEGARDE INONDATION

Plan de gestion de crise adapté à la  
population projeté au droit de l'étude  
stratégique de requalification (ESR) dans le  
secteur Cannes la Bocca

## Table des matières

<b>1. Caractéristiques du fleuve Frayère .....</b>	<b>3</b>
<b>2. Présentation du futur quartier concerné par l'ESR .....</b>	<b>6</b>
<b>3. Prévision et alerte .....</b>	<b>7</b>
3.1 Retour d'expérience .....	7
3.2 Prévision du risque inondation .....	7
3.3 Procédure de suivi des niveaux d'eau .....	9
3.1 L'alerte .....	9
3.2 L'accès des secours .....	10

# 1. Caractéristiques du fleuve Frayère

## La Petite Frayère

La Petite Frayère prend sa source sur la commune de Mougins, au niveau du secteur de Tournamy.

Sur Mougins, la Petite Frayère présente plutôt un faciès de cours d'eau de plaine, traversant un secteur relativement urbanisé de zones pavillonnaires et d'activités économiques.

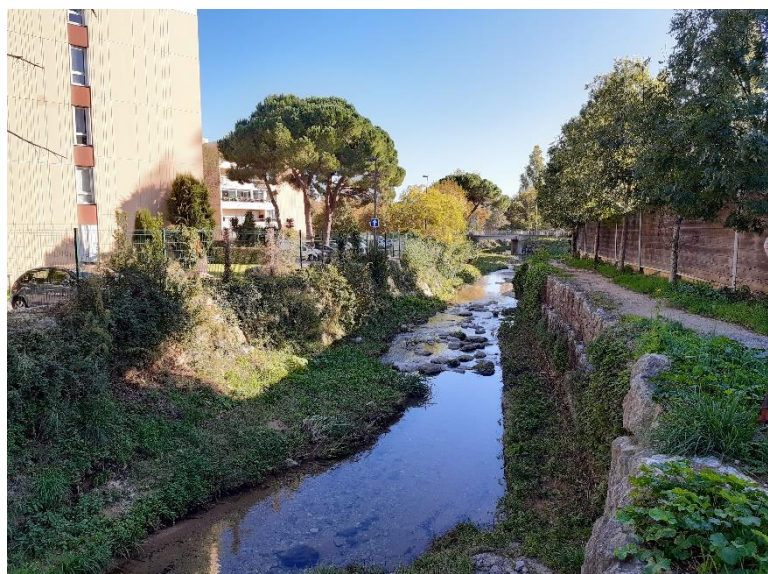
Après avoir franchi la voie ferrée, elle s'écoule au sein de zones plus naturelles et encaissées jusqu'au quartier Ranguin sur la commune de Cannes, qui marque l'entrée dans la partie aval urbaine du cours d'eau.

Jusqu'à sa confluence avec la Grande Frayère, la Petite Frayère prend place au sein de zones résidentielles et d'activités, et a fait l'objet d'une canalisation sous forme d'un U béton sur une grande partie de son linéaire. De nombreuses passerelles et franchissements routiers prennent place au-dessus du cours d'eau ; elle s'écoule également sous l'autoroute A8 juste en amont de la confluence.



Petite Frayère canalisée en amont de l'A8

Petite Frayère en aval de l'A8, secteur amont de l'école de la Frayère



## La Grande Frayère

La Grande Frayère prend sa source sur la commune de Mougins, au lieu-dit Val de Mougins.

Après une courte section en secteur naturel, la Grande Frayère s'écoule au sein de zones pavillonnaires puis longe sur un long linéaire l'A8 qu'elle franchit une fois en amont du hameau de Carimai.

Au droit du chemin des Peupliers, la Grande Frayère reçoit trois affluents que sont le vallon de Campane, le vallon de Pibonson et le vallon de Cabrières. En aval, le cours d'eau est relativement encaissé et présente un faciès relativement naturel. Un bassin de rétention à vocation pédagogique a été construit au niveau des bâtiments de l'ex SIFRO (Syndicat Intercommunal de la Frayère et de la Roquebillière).

Après avoir transité au droit du hameau de Carimai, la Grande Frayère, sur son tronçon terminal, en aval de la voie ferrée et jusqu'à la confluence avec la Petite Frayère, a fait l'objet de travaux de recalibrage du cours d'eau qui circule au sein de berges en gabions.

Superficie	Petite Frayère 12,5 km <sup>2</sup>
	Grande Frayère 9 km <sup>2</sup>
Temps de concentration	Entre 22 minutes (Petite Frayère aval) et 109 minutes (Petite et grande Frayère)
Débit décennal	42,7 m <sup>3</sup> /s
Débit centennal	120,4 m <sup>3</sup> /s

## La Frayère aval

La Frayère aval naît de la confluence entre la Petite et la Grande Frayère, entre l'A8 et l'Avenue des Buissons Ardents (voir photo ci-dessous).



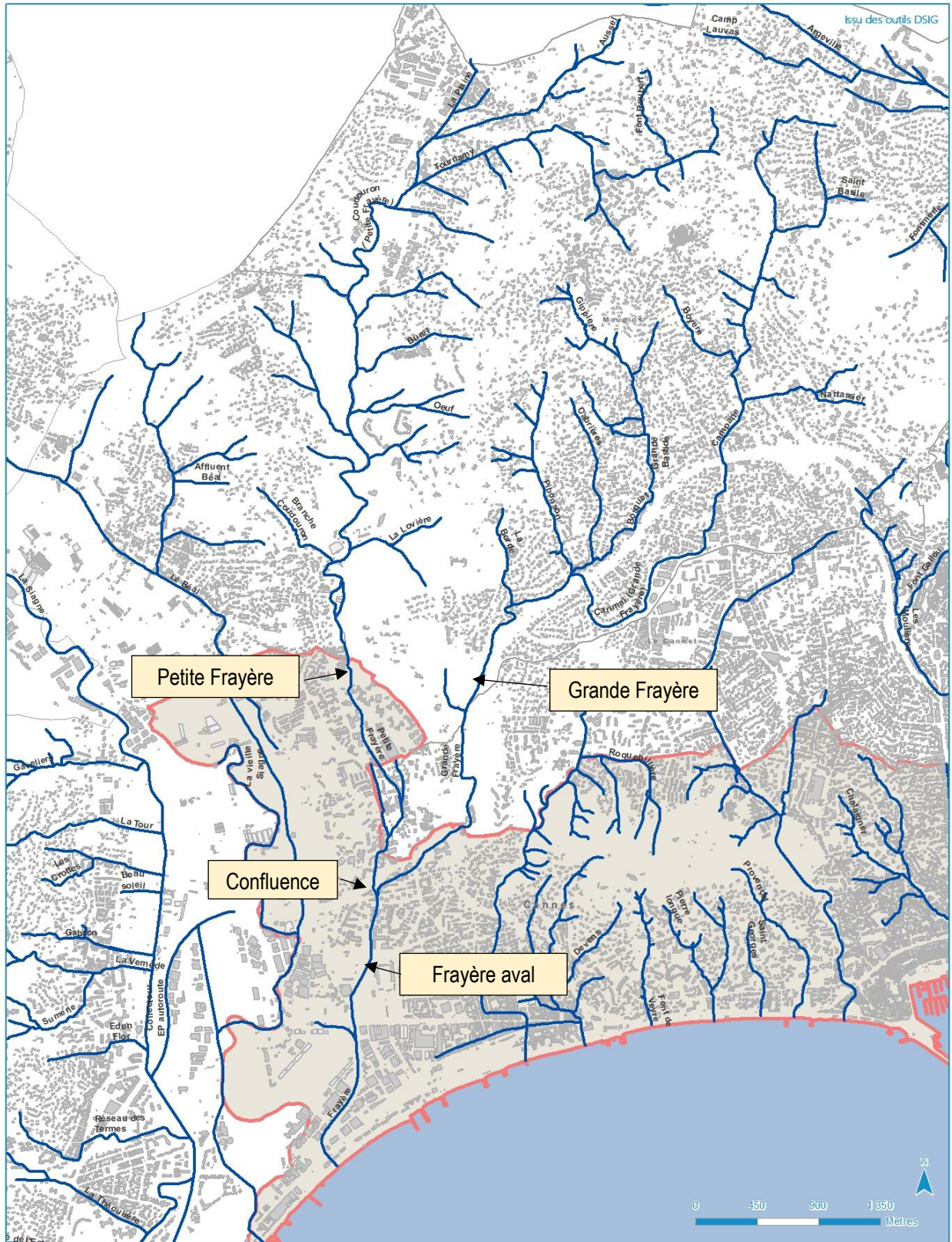
Jusqu'au Palais des Victoires, la Frayère présente un faciès relativement naturel dans un contexte urbain dense. Au droit du Palais, elle a été couverte sur une cinquantaine de mètres puis canalisée au sein d'un U béton jusqu'à l'Avenue Francis Tonner.

En aval de l'Avenue, la Frayère est endiguée d'une part par le Boulevard du rivage en rive gauche, et d'autre part par la digue de l'aéroport de Cannes/Mandelieu en rive droite, jusqu'à la voie ferrée. Une importante végétation de Cannes de Provence se développe dans le lit mineur, de par la sédimentation qui s'opère à la vue de la faible pente du cours d'eau jusqu'à son exutoire en mer.



## PLAN COMMUNAL DE SAUVEGARDE - RISQUE INONDATION

BASSIN VERSANT DE LA FRAYÈRE  
PETITE FRAYÈRE ET GRANDE FRAYÈRE

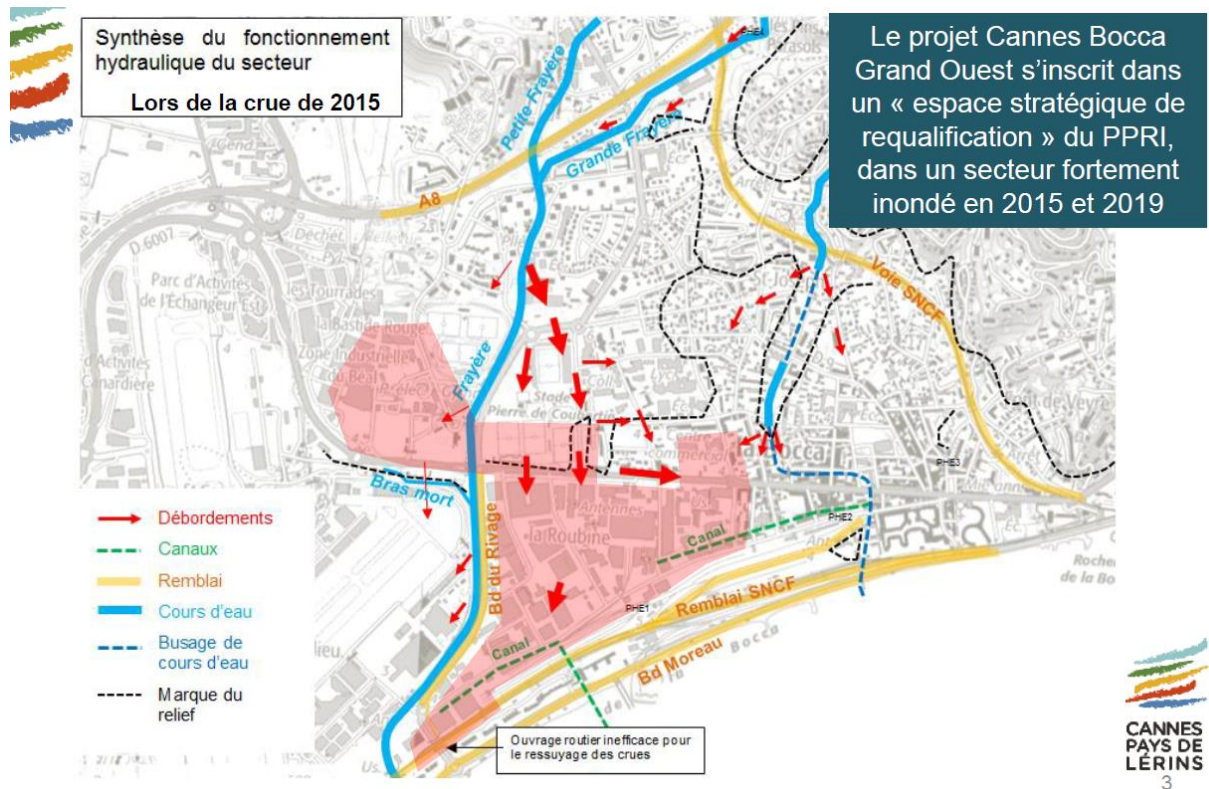


## 2. Présentation du futur quartier concerné par l'ESR

Le futur quartier concerné est situé à Cannes la Bocca entre le boulevard du Rivage, l'avenue Francis Tonner, la rue Paul Négrin et l'emprise ferroviaire.



Ce secteur a été fortement impacté par les inondations du 3 octobre 2015 et du 1<sup>er</sup> décembre 2019.



### 3. Prévision et alerte

#### 3.1 Retour d'expérience

Les retours d'expérience des crues de la Frayère du **3 octobre 2015** et du **1<sup>er</sup> décembre 2019** permettent de comprendre les situations météorologiques génératrices de crues sur ce fleuve.

Ces événements ont été caractérisés par des pluies très intenses sur un temps court sur le bassin versant de la Frayère très urbanisé.

Pour le 3 octobre 2015, il a été relevé un cumul de précipitations de **175 mm en 2 heures** et de **109 mm en 1 heure**.

Pour le 1<sup>er</sup> décembre 2019, il a été relevé un cumul de précipitations de 194 mm en 16h dont **132 mm en 4 heures**. Les prévisions de Météo France étaient de 150 à 200 millimètres sur la partie ouest littorale des Alpes-Maritimes (bulletin vigilance orange pluie-inondation et orages de 6h).

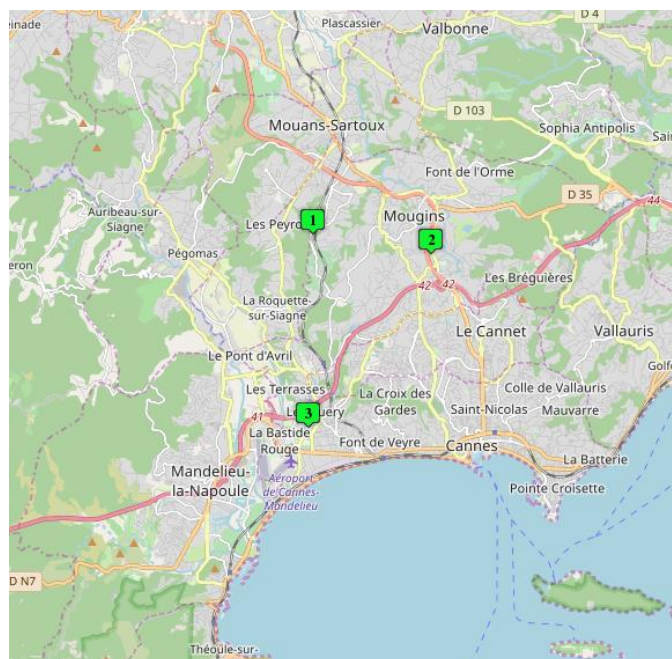
A la station de Cannes-Mandelieu, les intensités de précipitations étaient de **20 à 45 millimètres par heure** entre 16 heures et 20 heures avec deux pics à 46 et à 42 millimètres entre 17h et 18h puis entre 19h et 20h.

#### 3.2 Prévision du risque inondation

La direction municipale des risques majeurs assure un suivi des prévisions météorologiques en lien avec Météo France. Dès qu'une vigilance « jaune » pluie-inondation et/ou orages est émise, une veille est assurée par la direction des risques majeurs. En cas d'émission d'une vigilance « orange » pluie-inondation et/ou orages, le PC Communal de la mairie de Cannes est activé pour anticiper et gérer l'épisode pluvieux.

Le PC Communal est équipé d'outils permettant d'assurer un suivi de l'évolution météorologique lorsque la situation devient défavorable.

→Trois pluviomètres virtuels ont été mis en place sur la plateforme Rainpol de Novimet par le SMIAGE.



Des seuils sur les prévisions de précipitations et d'alerte ont été définis et des SMS sont envoyés aux services opérationnels de la mairie de Cannes dès qu'ils sont atteints.

La surveillance et la prévision sont assurées par le pôle Eau de la CACPL, le SMIAGE et la direction des risques majeurs de la mairie de Cannes.

Le suivi hydrométéorologique en temps réel est assuré en lien avec Prédicit services.

Une caméra équipée d'une lecture d'échelle a été mise en place à l'aval du Palais des Victoires au niveau de l'hôtel Kyriad. Des repères de niveau permettent de suivre l'évolution de la montée des eaux (voir photo ci-après).

Des équipements complémentaires sont prévus d'ici la fin 2022 notamment sur la partie amont de la Petite Frayère (Ranguin).





### 3.3 Procédure de suivi des niveaux d'eau

Niveaux Palais des Victoires		Secteurs	Actions à mener
MESURE - VISUALISATION	1,5 mètre (Pré-alerte)	Coubertin	Assurer un suivi de l'évolution des précipitations (visualisation imagerie du radar de pluie et prévisions Prédicte)
	2,1 mètres (alerte)	Coubertin	Si évolution météo défavorable, fermeture de la route entre l'avenue Poési entre les ronds-points Toner et Poési. Information des responsables des établissements publics sensibles situés en zone inondable
	2,6 mètres (Débordement au niveau du parking du stade Coubertin)	Bassin Frayère sur Cannes	S'assurer que la route entre l'avenue Poési entre les ronds-points Toner et Poési est bien fermée à la circulation. Fermeture des établissements publics sensibles situés en zone inondable (Ranguin, Garibondy, Buissons ardents...)
	3 mètres	Bassin Frayère sur Cannes	Alerter et informer la population Fermeture des axes routiers inondés

## 3. Stratégie d'intervention des secours en fonction du type d'occupation des bâtiments

### 3.1 L'alerte

L'alerte en amont est à privilégier car elle permet d'éviter ou de limiter la présence de personnes non résidentes sur le périmètre soumis au risque d'inondation.

Les moyens de prévisions et d'alerte, précisés dans la partie 2, permettent d'adopter cette stratégie pour le secteur ESR de la Bocca.

La mairie de Cannes dispose d'un dispositif de téléalerte (Cannes alerte) permettant d'informer la population. Dès qu'une vigilance météo orange est diffusée (pluie-inondation, orages), la mairie de Cannes diffuse l'information via Cannes alerte. Cette information est également relayée sur le compte officiel de la mairie de Cannes des réseaux sociaux (Twitter, Facebook) voire des messages vocaux diffusés par haut-parleurs.

Les stratégies de secours varient selon la typologie des occupations des bâtiments :

- Bureaux : occupants prévenus à leur domicile afin qu'ils ne se rendent pas sur leur lieu de travail ou évacuation par anticipation (vigilance orange diffusée en amont) ;
- Logements : mise en protection privilégiée
- ERP : annulation en amont si vigilance orange émise ou évacuation par anticipation

Les entreprises peuvent mettre en place un plan d'organisation et de mise en sûreté des établissements (POMSE) afin de s'organiser pour mettre en sécurité ses salariés.

### **3.2 L'accès des secours**

La stratégie adoptée afin de réduire la vulnérabilité du futur quartier concerné face aux inondations permet de maintenir le niveau d'eau en cas de crue entre 15 et 25 cm en moyenne pour une crue type du 3 octobre 2015.

Cette stratégie est essentielle car elle permettra de maintenir l'accessibilité des engins d'incendie et de secours sur l'ensemble des bâtiments du projet urbain et ce, quel que soit la destination des locaux (habitations, ERP, bâtiments à usage professionnel).

En cas d'inondation, la stratégie d'intervention des sapeurs-pompiers s'appuiera sur des moyens spécifiques destinés à accéder au plus près des personnes à secourir ou à lutter contre les incendies, à savoir :

- Embarcations légères de secours ;
- Camions citernes surélevés, servant habituellement pour la lutte contre les feux de forêts, adaptés pour évoluer en milieu inondé (hauteur d'eau  $\leq$  à 60 – 70 cm) ;
- L'utilisation d'hélicoptères de la sécurité civile ou autres types d'hélicoptères peut être un moyen de sauvetage employé dans les cas extrêmes.

Par ailleurs, l'emprise de la voie ferroviaire SNCF à proximité du projet avec la nouvelle gare de Cannes la Bocca pourrait être utilisée pour faciliter les accès à l'avenue de la Roubine et du boulevard Louise Moreau.