



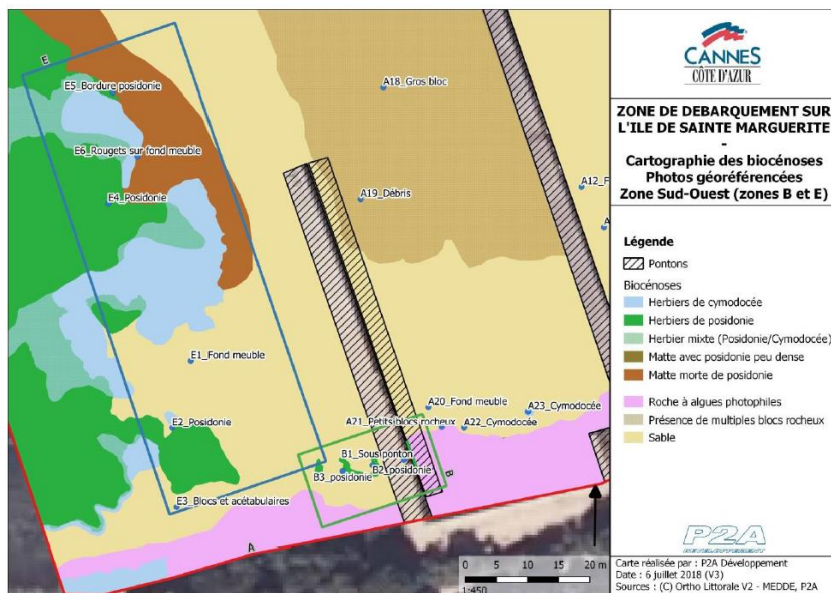
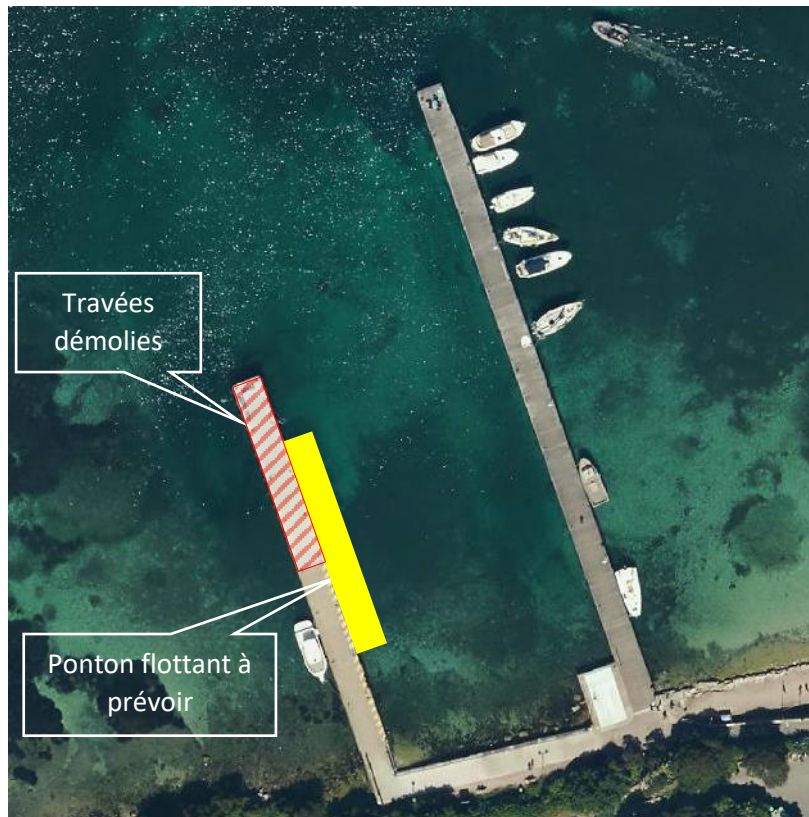
Maître d'Ouvrage :  
MAIRIE DE CANNES  
Service Infrastructures Portuaires et Maritimes  
31 boulevard de La Ferrage  
06400 Cannes

**ZONE DE DEBARQUEMENT SUR L'ILE SAINTE MARGUERITE  
Ponton flottant provisoire saison 2021**

Descriptif technique

*Juin 2021*

## Ponton flottant saison 2021 – Schéma de principe



### **Caractéristiques principales administratives et techniques des pontons "Côte d'Azur I et II" (16 x 6)**

- Matériel certifié Bureau Veritas et Affaires Maritimes
- Homologué marine marchande
- Franc-bord 1 mètre, coïncidant parfaitement avec celui de la majorité des vedettes à passagers
- Point d'amarrage: un bollard tous les trois mètres
- Défendus par pneus d'avion disposés un tous les mètres.
- Pose de chandeliers reliés par cordages sécurisant les côtés inutilisés pour les accostages
- Utilisation de passerelles homologuées (poids supportable, dimensions compatibles avec les fauteuils roulants, garde-corps droite et gauche)

### **La mise en place sur à Sainte Marguerite**

Les deux pontons seront remorqués depuis La Seyne sur Mer où ils sont mouillés à l'année.

La pile restante après la démolition du ponton n° 2 et située la plus au nord, sera équipée avec des pneus d'avion. Elle doit servir de point d'appui pour l'amarrage du ponton sur sa partie débordant de la travée subsistante. L'autre pile restante (au milieu) ne sera pas sollicitée.

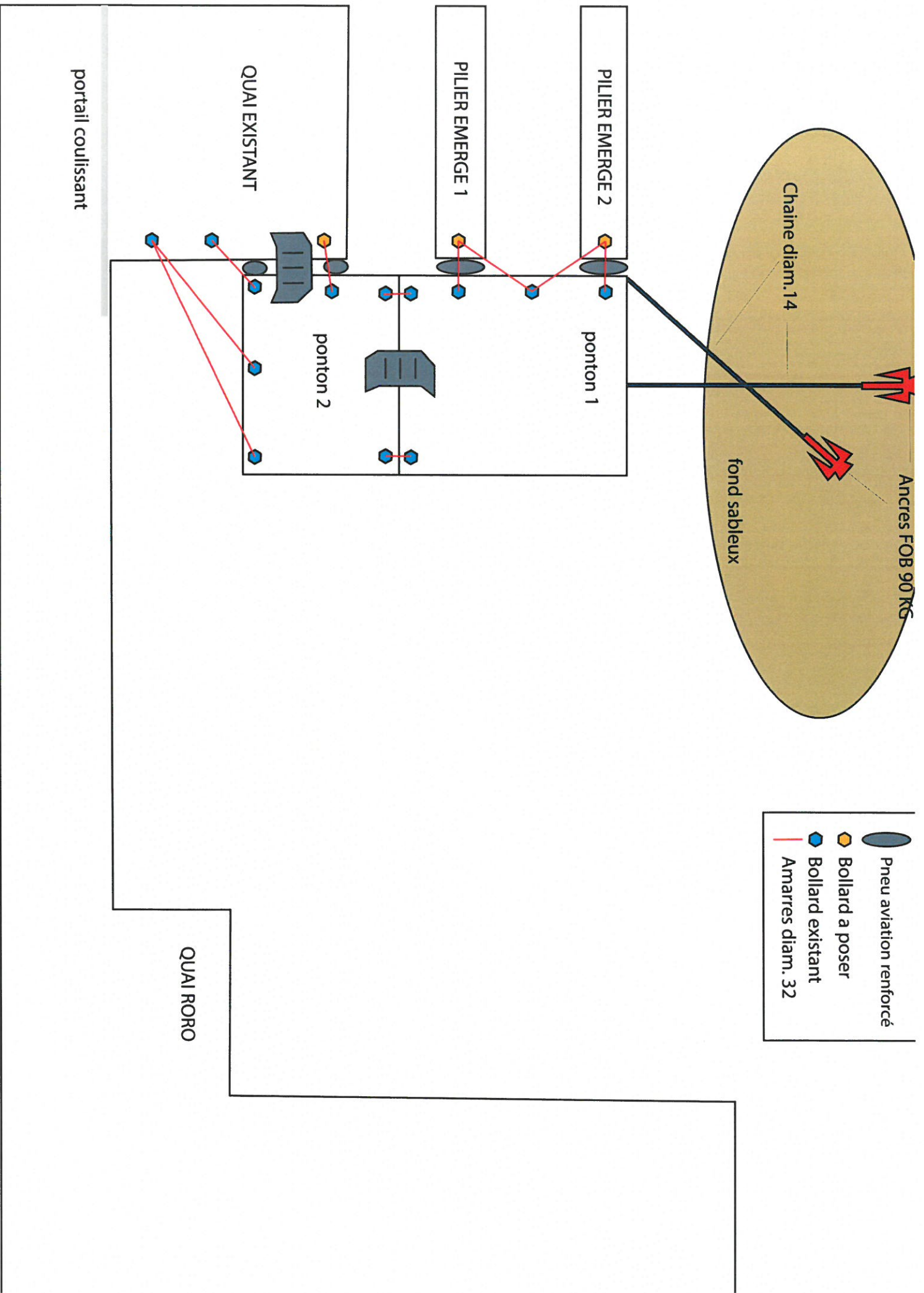
Un mouillage sera organisé grâce à l'emploi de deux ancres FOB de 90 kg chacune reliées à 30 mètres de chaînes 14 mm (voir plan).





Les deux pontons amarrés l'un à l'autre sont défendus par des pneus d'avion sur la totalité de leur périmètre.

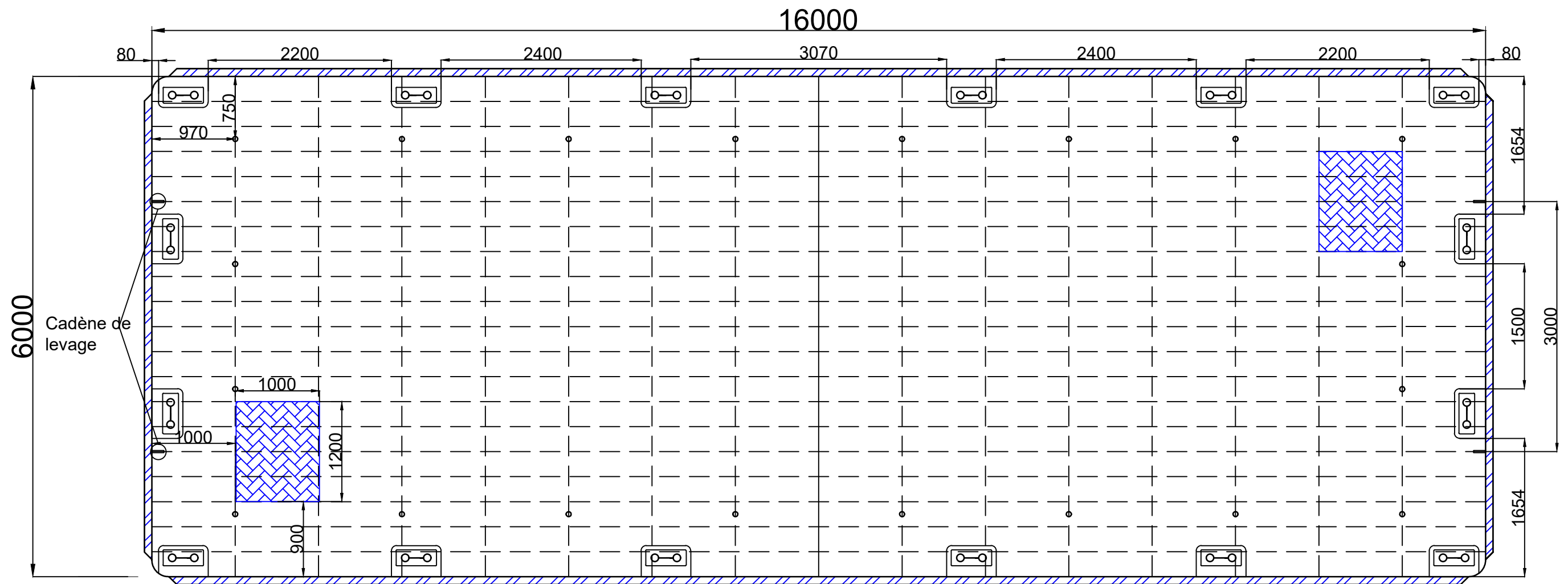
### **La surveillance de l'installation tout au long de son utilisation.**

Nos équipages assurent quotidiennement les rotations vers Sainte Marguerite avec les vedettes au départ de Cannes. Ils seront les plus à même à pouvoir vérifier en permanence la solidité de la mise en place et la robustesse des amarrages.

En fin de contrat, les deux pontons seront rapatriés sur la Seyne sur Mer et le site du ponton n°2 sera "restitué" en son état originel pour ses parties émergées et immergées.



-  Pneu aviation renforcé
-  Bollard a poser
-  Bollard existant
-  Amarres diam. 32



**NOTES :**

Distance entre les cadènes pare battage : 900mm environ (sur toute la longueur et sur toute la largeur).  
 Platine de support bitte d'amarrage prolongée jusqu'au bordé.



Panneaux de pont

Vérifié par: F.DE ROVERE	Approuvé par: F. DE ROVERE	Nom Fichier:	Date : 20/02/21
		Plan de pont	
		Ponton 16 mètres N°2	Indice: Page:
			--

H G F E D C B A

4

4

3

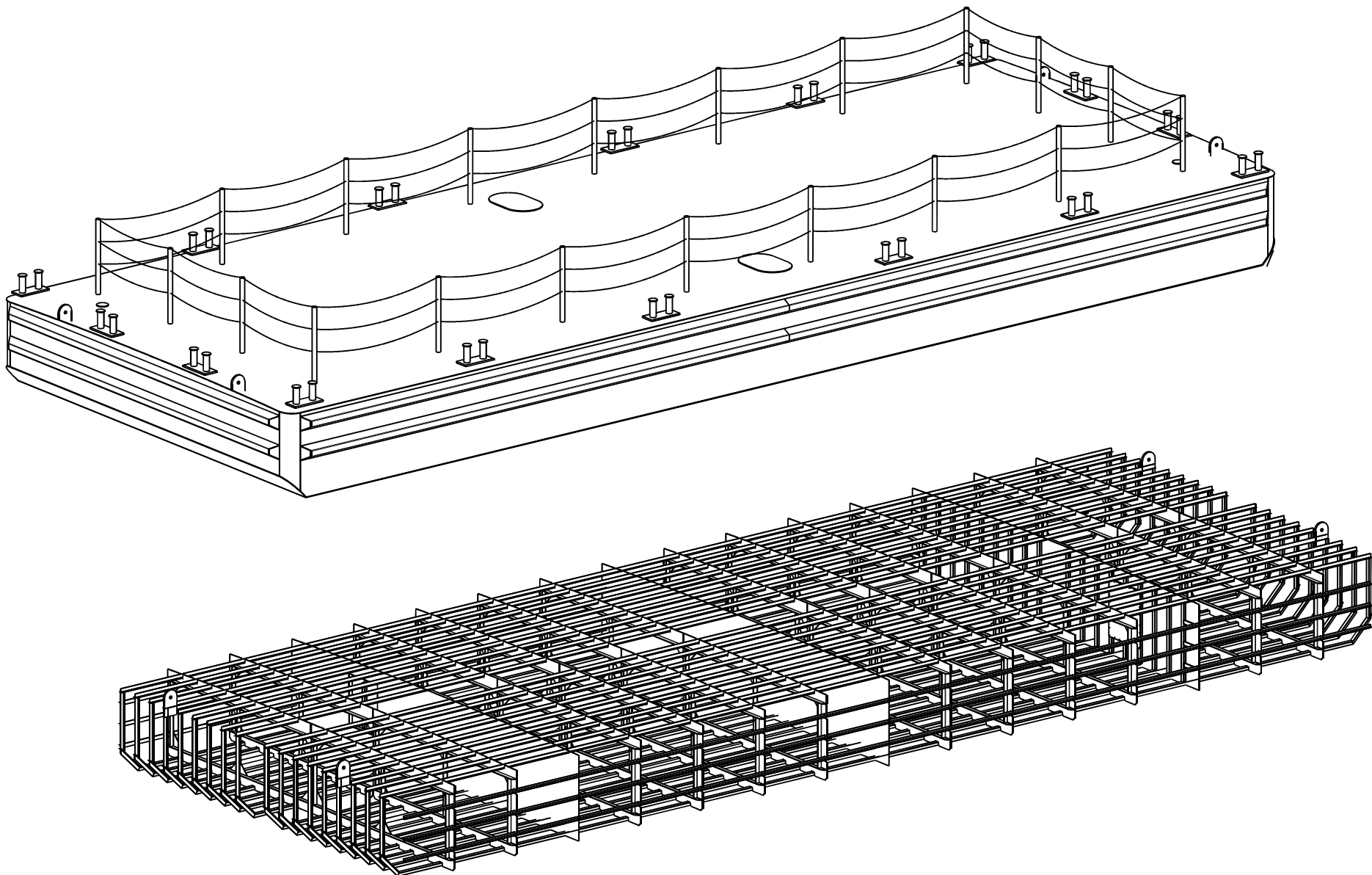
3

2


2

1

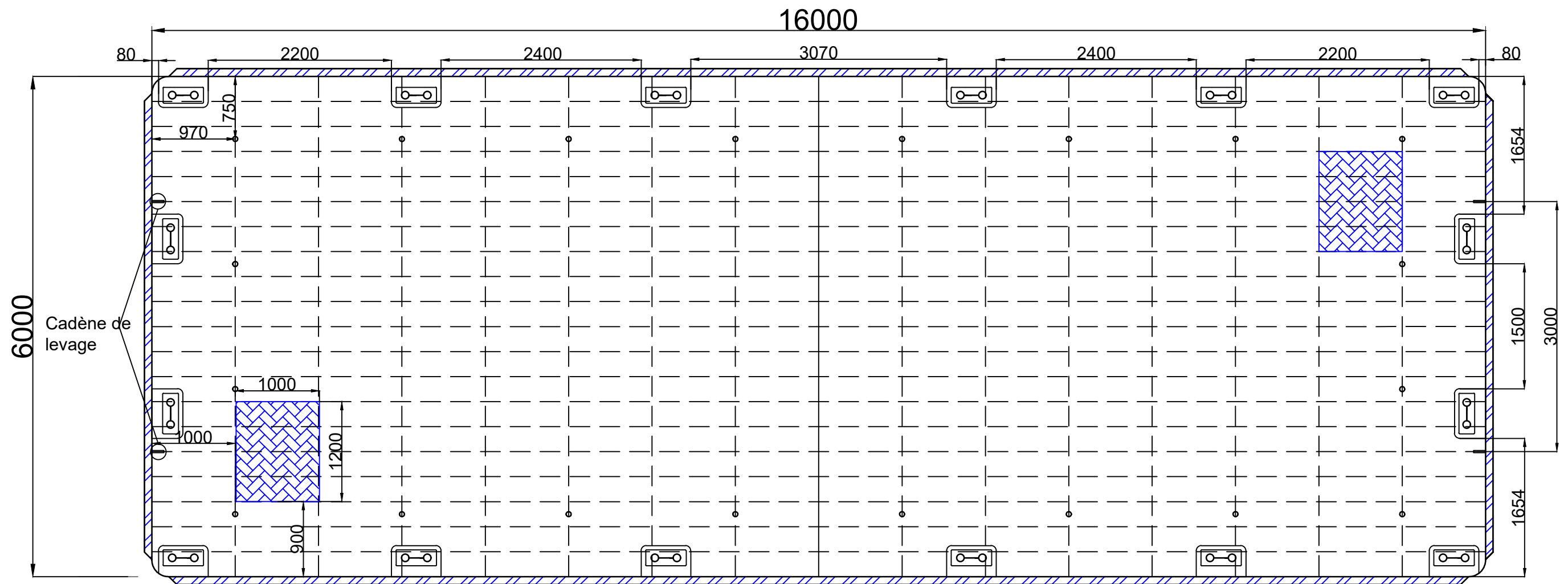
1



H G F E D C B A

Dessiné par: V.AUGER	Vérifié par: F.DE ROVERE	Approuvé par: F. DE ROVERE	Nom Fichier:	Date: 24/05/2011	Echelle: 1:50 (A3)
			Ponton 16x6 Arnal		
			Affaire N°:	Indice: --	Page: 1/3

B A



**NOTES :**

Distance entre les cadènes pare battage : 900mm environ (sur toute la longueur et sur toute la largeur).  
 Platine de support bitte d'amarrage prolongée jusqu'au bordé.



Panneaux de pont

Vérifié par: F.DE ROVERE	Approuvé par: F. DE ROVERE	Nom Fichier:	Date : 20/02/21
		Plan de pont	
		Ponton 16 mètres N°2	Indice: Page:
			--

H G F E D C B A

4

4

3

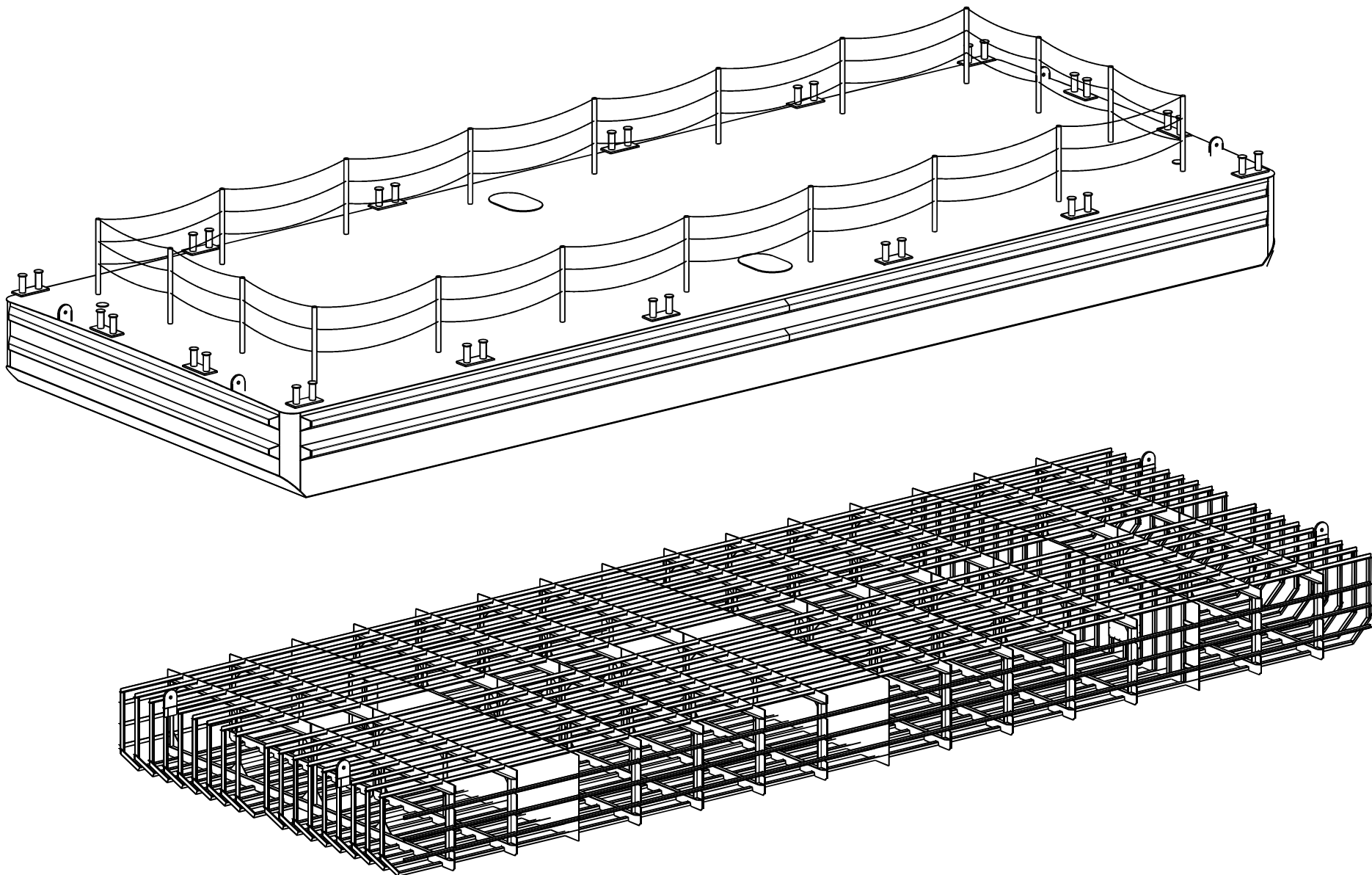
3

2

2

1

1



Dessiné par: V.AUGER	Vérifié par: F.DE ROVERE	Approuvé par: F. DE ROVERE	Nom Fichier:	Date: 24/05/2011	Echelle: 1:50 (A3)
			Ponton 16x6 Arnal		
			Affaire N°:		Indice: --

H G B A