
Dossier séance éducative

Cannes et la mer - Groupe 4

Problématique générale : en quoi l'évolution des rapports à la mer a-t-elle transformé le littoral et la ville depuis le XVIIIème siècle ? Chaque groupe apporte une petite partie de la réponse à cette question.

I) Avant 1835 : mer nourricière, mer menaçante

⇒ Votre thème de recherche : le port de Cannes avant 1835, son activité, son importance, ses problèmes.

Répondez d'abord (**A**) aux questions sur les documents (ci-dessous), puis (**B**) proposez un croquis et (**C**) rédigez une synthèse de vos réponses pour la présenter à l'oral.

A/ Documents et questions

Document 1 a : Cannes - **Where Buonaparte remained the night of his landing from Elba.** (6Fi1)

Document 1b : Gravure début XIXème siècle (6Fi19)

Document. 1c : Projet de môle en 1176 (1Fi94)

Document 2 : *Extraits du cahier de doléances de Cannes* Registre des délibérations de la communauté de CANNES. Assemblée du 22 mars 1789 (BB6) Folio 237

Document 3 : *Activité du port.* Archives municipales de Cannes (2F7)

B/ Croquis : à partir de vos observations, complétez partiellement le croquis 1

C/ Préparez une présentation orale

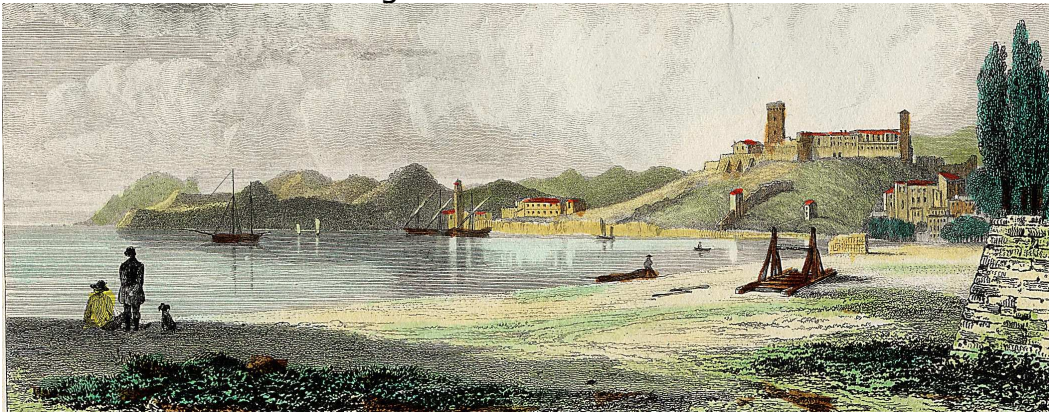
A) Documents et questions

Document 1a: 6Fi1 Cannes - **Where Buonaparte remained the night of his landing from Elba.**

Gravure anglaise de 1825 représentant le littoral cannois, avec berger et moutons au premier plan, tour en second plan, ruines au Suquet (?), quelques maisons le long de la plage. Une barque et un voilier dans la baie.

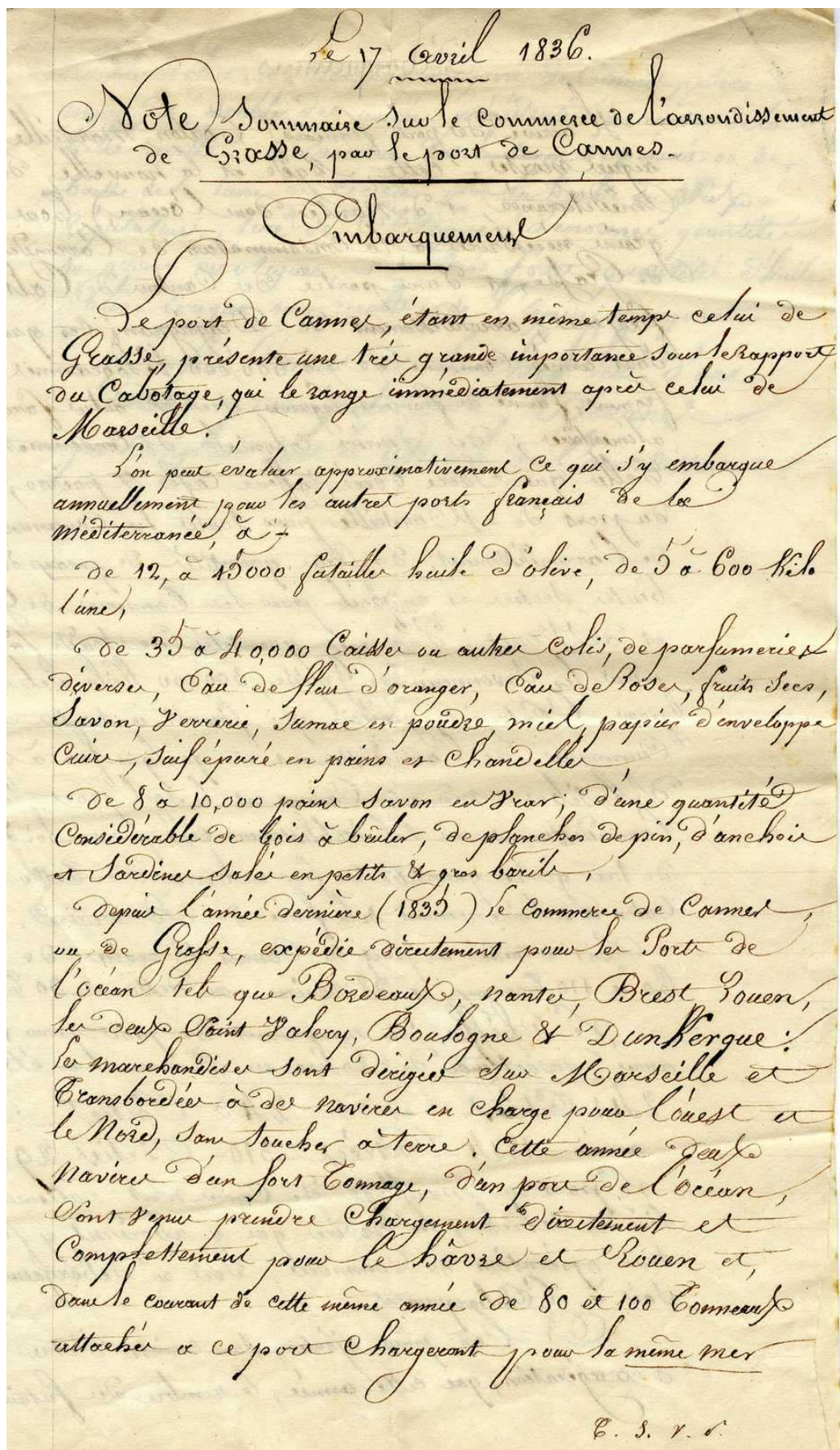


Document 1b : 6Fi19 : gravure début XIXème siècle



.....
b/ Pourquoi n'est-ce pas le bourg de Cannes qui retire le plus de profit du trafic du port ?
.....

.....
Que peut-on en conclure sur l'importance relative de Cannes et de Grasse au XVIIIème siècle ?
.....



D'Barquemens,

Il arrive de ports français (Coulon, Marseille, arles
aix, mouton, cette, Agde et la nouvelle, dans la
Méditerranée, et de Nantes dans l'océan) pour le
grain nécessaire à la consommation de l'arrondissement
de Grasse, et d'une partie du Canton de Callas et
Fayence, arrondissement de Draguignan; ces quantités
sont annuellement communes de 7 à 800,000 hectogrammes de
froment, farine de froment, légumes secs et autres farines
alimentaires; de Denrées coloniales de consommation
Celles que sucre blanc raffiné café & poivre, arrivant
du port de Marseille pour toute la commune
de l'arrondissement, de fortes quantités de peaux de Boeufs
bœufs secs et en poils pour le Commerce de Grasse
et de Venise; d'énormes quantités de soude factice
pour les Savonniers de Grasse, 300,000 Hilo Sel marin
pour l'Entrepôt général qui fournit à toute la
Commune de l'arrondissement et quelque fois à la ville
d'Antibes même: Camas est le seul port de
l'arrondissement un tel établissement créé par une loi de 1822;
de très grandes quantités de fers en barres et de Cilles de
Coton et de laine venant de la foire de Beaucaire.

Sont attachés au port de Camas 18 navires de
60 à 110 Tonnes et 38 navires au dessous de 30 Tonnes.

Le chiffre du mouvement du port pour 1835 -
année des Antilles de Chodera en Provence a été de

241. Entrées et de 243 Sorties.

année 1834 - Entrées 310 - Sorties 296.

Le port ou mouillage de Camas n'est nullement un
lieu de relâche; les navires qui y abordent y font
tout opération de Commerce, soit au débarquement
soit à l'embarquement.

On peut ajouter, sans crainte d'être traité
d'exagération, que cette année, le nombre de fûts

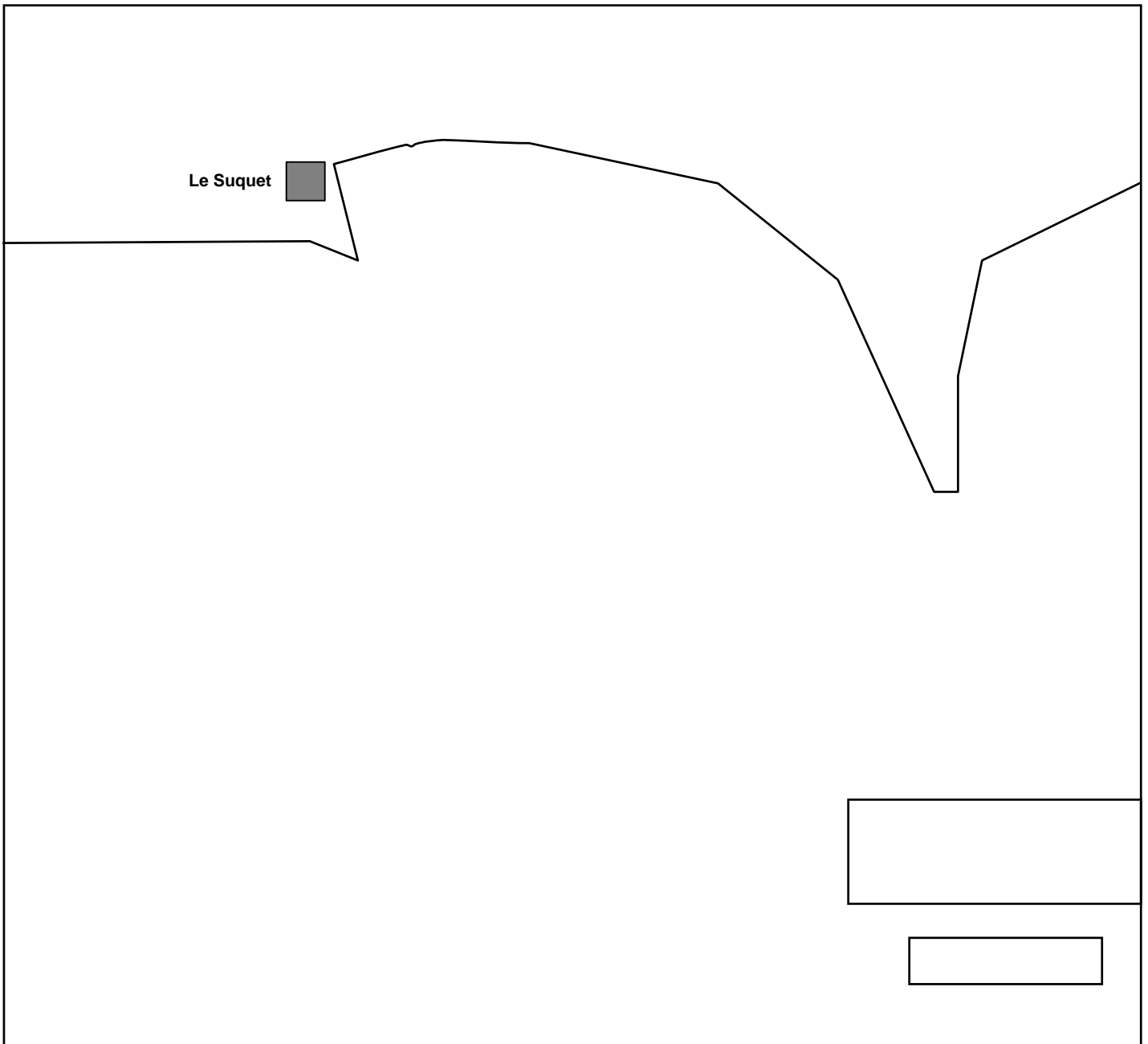
D'huile d'olive qui sortent du port de Cannes, sera au
moins du Double des années précédentes en raison de la
belle récolte. Le Commerce, dans le temps de pénurie ou de
baisse de la taxe des Cereales, par la hausse de prix
régulatur, tire de l'Etranger d'énormes quantités
de grain exotique, et de très fortes quantités d'huile
d'olive lorsque nos récoltes de l'épice manquent.
Enfin, Cannes est le Chef lieu d'une
Recette principale de Douanes
qui comprend tout le littoral de l'arrondissement.

Question 3 : Quelle est l'importance du port de Cannes en 1836 ? Justifiez votre réponse par des faits précis. Expliquez « cabotage ». Comparez avec la situation en 1789.

.....
.....
.....
.....
.....

Question 4 : Quelles marchandises transitent par ce port ? De quelles provenances, vers quelles destinations ? Faites un tableau pour répondre.

B/ Croquis : à partir de vos observations, complétez partiellement le croquis 1



I/ Avant 1835 : mer nourricière, mer menaçante

2/ Des activités économiques traditionnelles

Complétez la partie 2 en trouvant des symboles et des explications reflétant vos observations

Vous mettrez ensuite votre croquis au propre (et en couleurs) pour le présenter en classe. Le mieux est de le réaliser sur Word, open office ou PowerPoint. Fond de croquis disponible sur le site des cours.

C/ Préparez une présentation orale

Commencez par **présenter** les documents que vous avez étudiés, sans détailler leur contenu. Puis **résumez** vos réponses pour les présenter à vos camarades. Vous **répondrez** à la question posée à votre groupe sur le port de Cannes avant 1835, son activité, son importance, ses problèmes.

Vous devez organiser votre réponse selon un **plan** :

Idée générale
Argument (idée particulière)
Exemples concrets
Argument (idée particulière)
Exemples concrets
Argument (idée particulière)
Exemples concrets

Vous présenterez votre exposé **à l'oral** avec un **diaporama** préparé par le professeur (il y aura la reproduction de vos documents).