

COMMUNE DE CANNES  
PLAN DE PRÉVENTION DES RISQUES  
NATURELS D'INONDATIONS

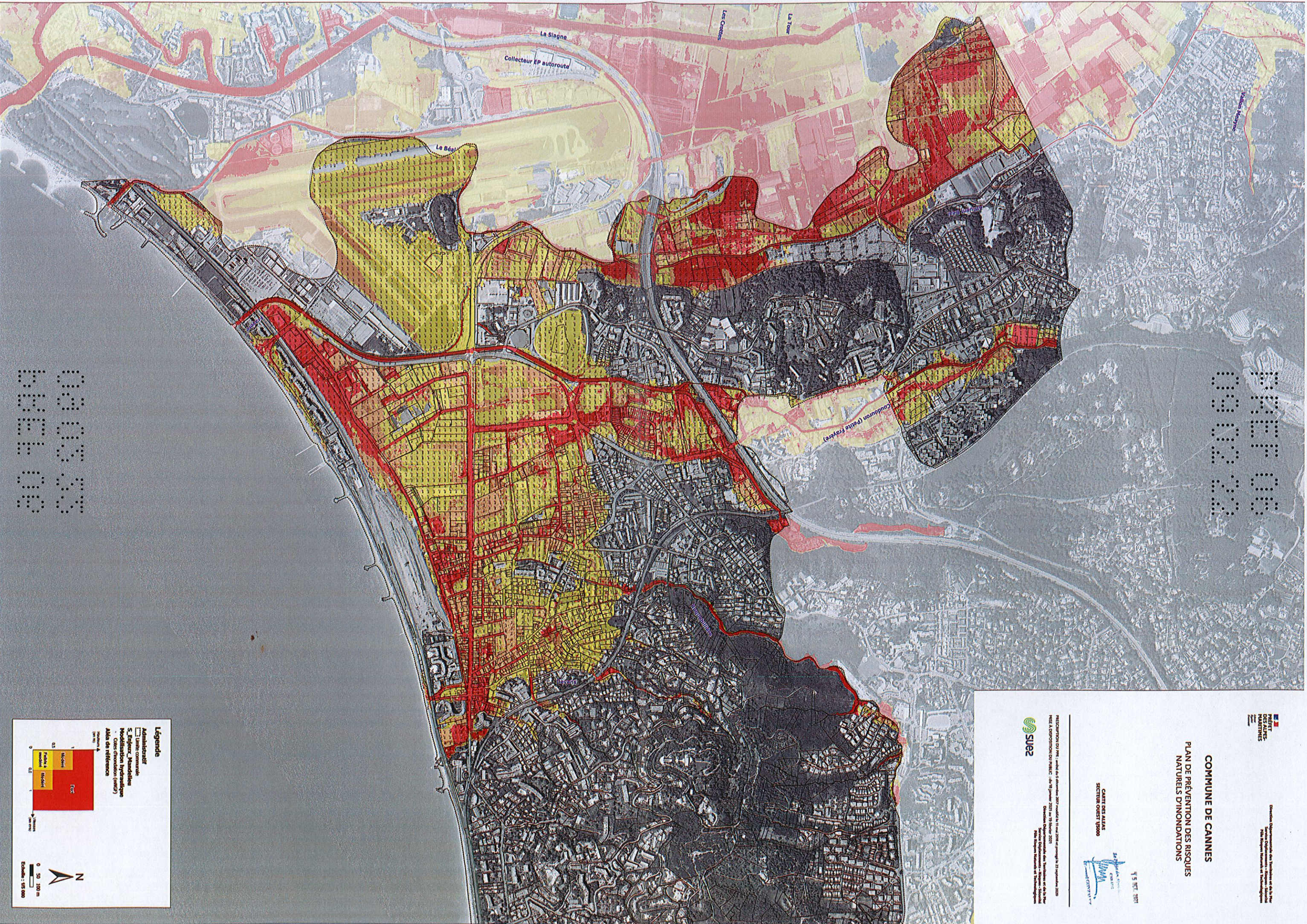
15 OCT. 2011

Service Régional  
CANNES  
Direction Départementale des Territoires et de la Mer

CARTE DES ALPES  
SECTEUR OUEST 13000



PRÉSCRIPTION DU PNR : arrêté du 5 septembre 2007 modifié le 11 mai 2008 et corrigé le 23 septembre 2009  
RUE A DISPOSITION DU PUBLIC : du 01 janvier 2011 au 31 janvier 2012  
Document Délibéré : arrêté du 11 septembre 2011  
Service Départemental d'Aménagement - Régions - Alpes  
Pôle Régions Territoires et Développement



000000  
000000

000000  
000000

**Légende**

- Administratif
- Unité communale
- S. Eigneux, Mandelieu
- Modélisation hydraulique
- Cotes d'inondation (m/NGF)
- Aléa de référence

Hauteur d'onde (m)

1	1	1	1	1
0.5	0.5	0.5	0.5	0.5
0.25	0.25	0.25	0.25	0.25

0 50 100 m  
Echelle : 1/50 000