

00000000  
00000000



Direction Départementale des Territoires et de la Mer  
Services Départementaux - Services - Services  
Rue des Bains - 97000 Fort-de-France  
97200 Fort-de-France

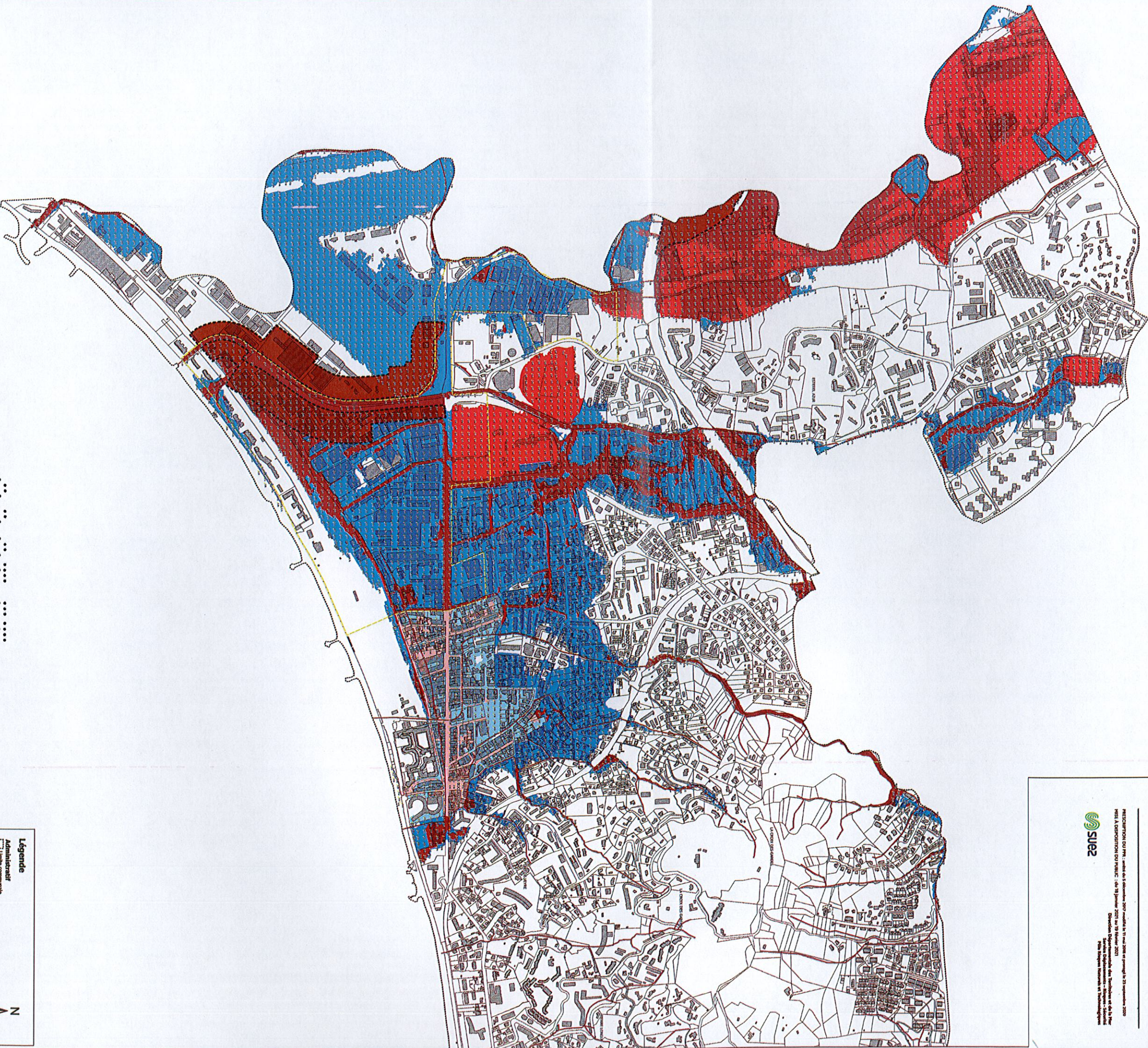


**COMMUNE DE CANNES**  
15 OCT. 2021

**PLAN DE PRÉVENTION DES RISQUES  
NATURELS D'INONDATIONS**

CARTÉ DE ZONAGE ALÉVIAIRE  
SECTEUR OUEST (V2000)

RECUPERATION DU PVI : arrêté du 5 décembre 2007 modifié le 11 mai 2008 et par arrêté le 23 septembre 2008  
MISE À DISPOSITION DU PNAIC : du 18 janvier 2021 au 19 février 2021  
Direction Services Départementaux - Services - Services  
Rue des Bains - 97000 Fort-de-France  
97200 Fort-de-France



00000000  
00000000

**Légende**

- Administratif
- Limite communale
- S. Enjeux, Menaces
- Modélisation hydraulique
- Cotes crues (m/MSL)
- Zonage réglementaire
- Bande de sécurité en amont de digue (B1)
- Copie stratégique de réhabilitation

Echelle : 1/5 000