

Programme d'Actions Eau

MERCREDI 29 MARS 2023



Sommaire

I. UNE STRATÉGIE LOCALE DÉPLOYÉE DEPUIS 20 ANS

**II. NOUVEAU PROGRAMME D' ACTIONS,
AMBITIEUX ET RAPIDE**

III. CHIFFRES CLÉS DU PLAN D' ACTIONS EAU



I. Une stratégie locale déployée depuis 20 ans



A. Des choix techniques forts pour servir une stratégie long terme

B. La réserve de Saint-Cassien, une ressource capitale partagée

C. Le choix d'une politique volontariste d'investissements

D. Des prélèvements fortement réduits : 60 millions de m³ sur 20 ans

E. Un pouvoir d'achat préservé pour l'utilisateur

F. Des expériences locales déployées et éprouvées,
qui prennent en compte les spécificités du bassin de vie



I. Une stratégie locale déployée depuis 20 ans

A. Des choix techniques forts pour servir une stratégie long terme

Eau potable

- Une production d'eau potable diversifiée :
 - Création des canaux Siagne et Loup : 1866 -1998
 - 9 ressources différentes
 - Nombre de communes alimentées en eau :
9 sur le périmètre du SICASIL et 24 sur le périmètre élargi de l'Ouest des Alpes-Maritimes
- Une production d'eau potable sécurisée :
grâce à la nouvelle adduction d'eau Saint-Cassien / Tanneron
et la création de l'usine d'ultrafiltration de l'Apié
 - Droits d'eau : 10 Mm³/an sur Saint-Cassien - 660 l/s
 - Date d'obtention : 2001
 - Investissement : 66 M€

Eaux usées

- STEP Aquaviva : un process d'épuration innovant, bloquant les microparticules
 - Protéger la qualité du milieu naturel
 - Anticiper la réutilisation de l'eau usée traitée
 - Date d'inauguration : 2012
 - Investissement : 77 M €



CANNES
PAYS DE
LÉRINS



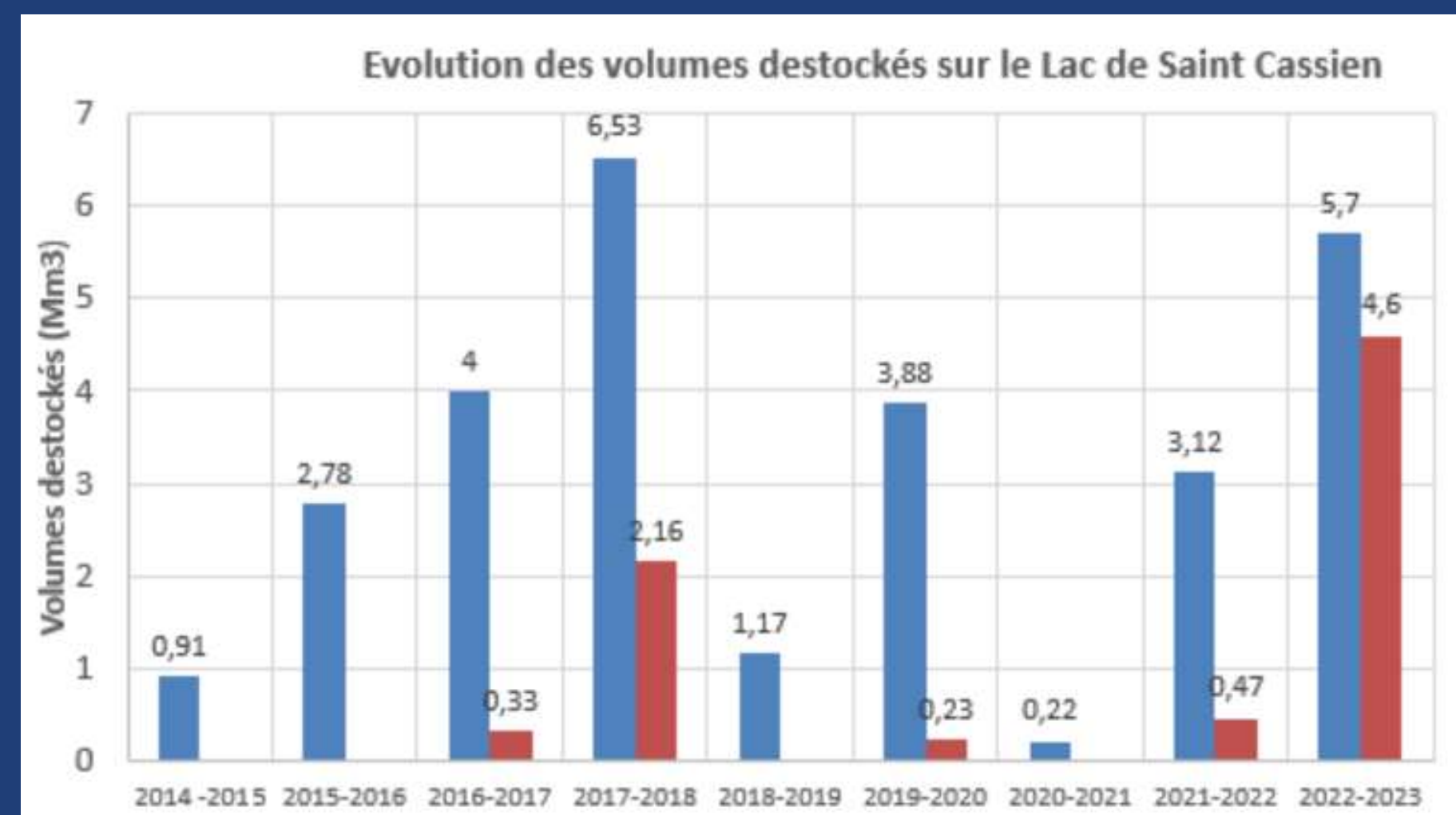
SICASIL

I. Une stratégie locale déployée depuis 20 ans

B. La réserve de Saint-Cassien, une ressource capitale partagée

Un partage des droits d'eau entre le Var et les Alpes-Maritimes :

10 millions de m³ de déstockage autorisés pour chaque département et par an



Bilan des déstockages sur 9 ans

2014 - 2022	Var	Alpes-Maritimes
Cumul (Mm ³)	28,3	7,8
Moyenne/an (Mm ³)	3,1	0,9



CANNES
PAYS DE
LÉRINS



SICASIL

I. Une stratégie locale déployée depuis 20 ans

C. Le choix d'une politique volontariste d'investissements

Finalités

- Réduction des fuites
- Accroissement de la capacité de traitement et de stockage

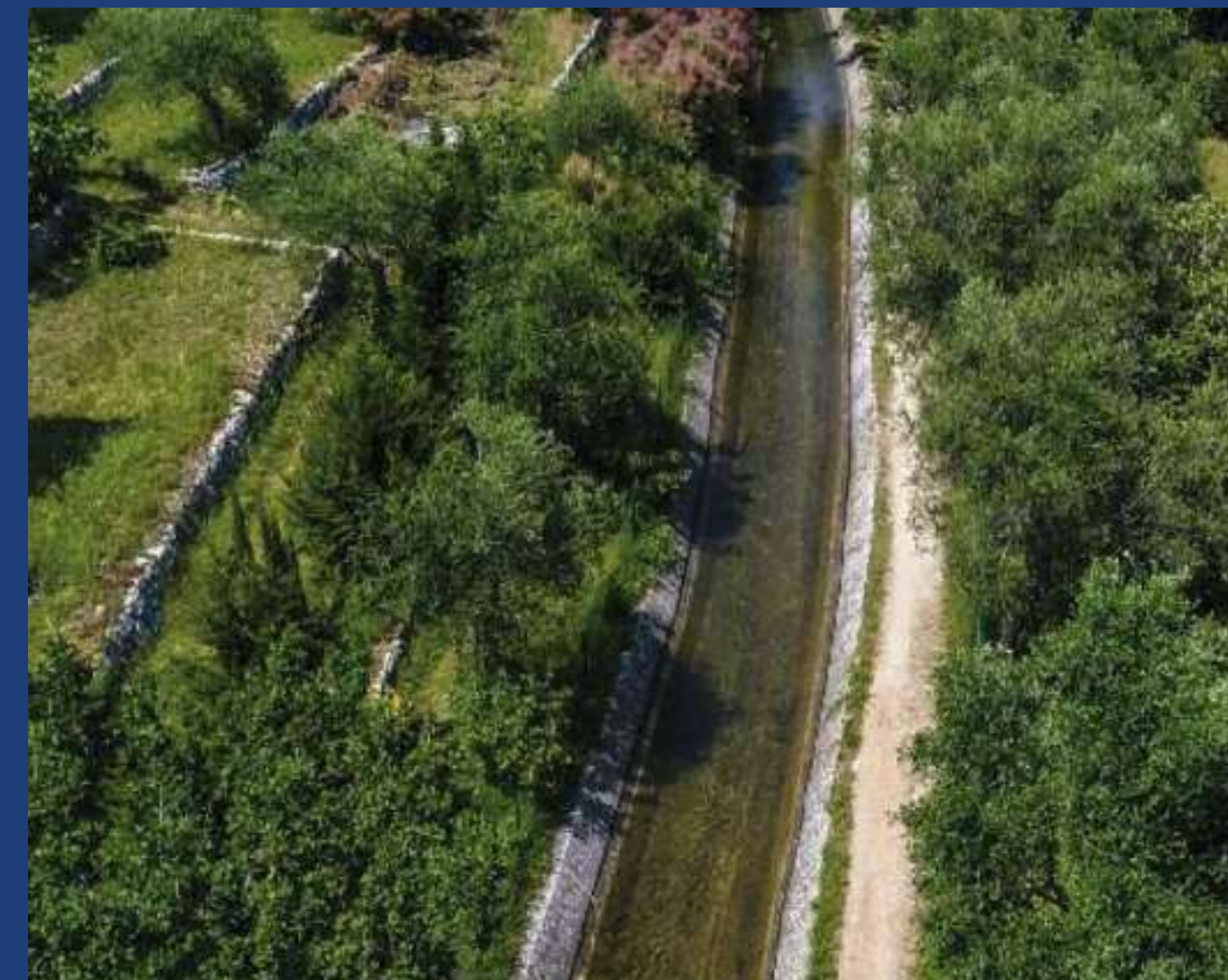
Depuis 20 ans, des investissements massifs pour moderniser et fiabiliser le réseau d'eau potable :

Sur le réseau :

- Investissements : 80 M€
- Linéaire de réseaux renouvelés : près de 200 km
- +10 % de capacité de stockage avec 70 réservoirs d'eau potable permettant de réguler l'approvisionnement en cas d'arrêts des usines de production

Sur les usines :

- Amélioration des performances des usines de production
- Investissements : 60 M€ sur la durée du contrat historique - 30 ans



CANNES
PAYS DE
LÉRINS



SICASIL

I. Une stratégie locale déployée depuis 20 ans

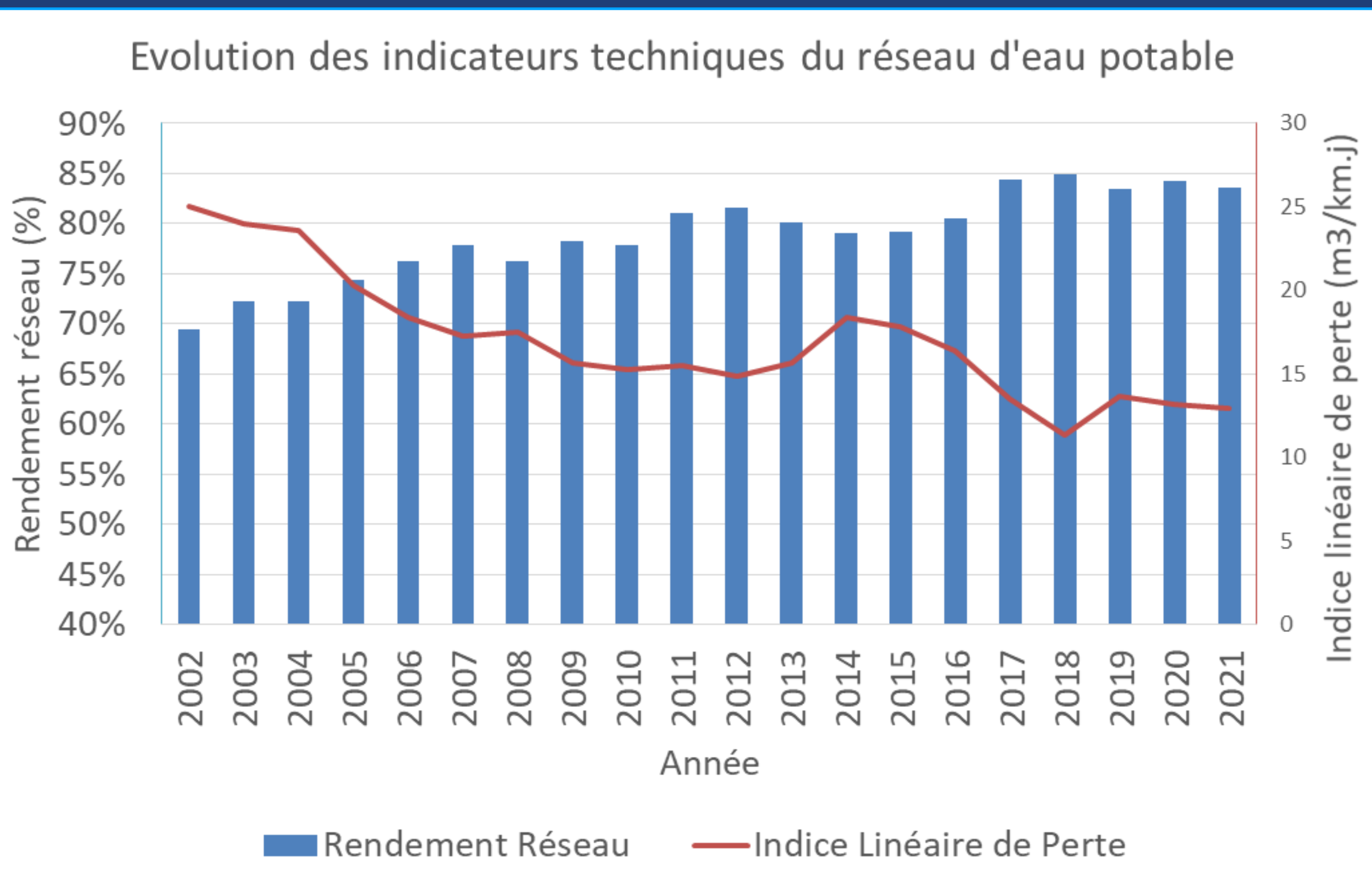
D. Des prélèvements fortement réduits : 60 millions de m³ sur 20 ans

En 2021, 5 millions de m³ d'eau non prélevés,
par rapport à 2002 à consommation identique.

Soit autant laissés dans le milieu naturel, grâce au plan de réduction des fuites
et au total près de 60 millions de m³ non prélevés



CANNES
PAYS DE
LÉRINS



I. Une stratégie locale déployée depuis 20 ans

E. Un pouvoir d'achat préservé pour l'utilisateur

Cette stratégie a permis de renforcer la performance technique des équipements, tout en préservant le pouvoir d'achat des usagers

Grâce à une gestion optimisée, des gains de productivité ont pu être dégagés sur le coût du service et se sont traduits économiquement par des baisses successives du prix de l'eau, aujourd'hui 30 % inférieur à la moyenne nationale

- En 2005, une première baisse de la part eau potable de 18 % avec l'avenant n° 5
- Au 1^{er} juillet 2011, une baisse de 23 % de la part eau potable avec l'avenant n° 6
- Au 1^{er} janvier 2017, une nouvelle baisse de 24,5 % de la part eau potable avec l'avenant n° 7

→ Une gestion écologique et économique vertueuse



CANNES
PAYS DE
LÉRINS



SICASIL



I. Une stratégie locale déployée depuis 20 ans

F. Des expériences locales déployées et éprouvées, qui prennent en compte les spécificités du bassin de vie

Cannes

- Déploiement du Plan Fontaines : mise en place de circuits d'eau fermés pour ne plus gaspiller la ressource et s'adapter au changement climatique :
 - 27 fontaines en circuit fermé, dont plus de la moitié construites depuis 2014
 - 3,5 millions de m³ non prélevés par an.
- Des chartes RSE, garantissant un engagement des principaux opérateurs économiques du bassin cannois :
 - Charte RSE Hôteliers : 30 % de réduction
 - Charte RSE Palais des festivals : plus de 2 200 m³ par an, soit près de 15 % de réduction sur le volume total consommé (consommation moyenne annuelle de 15 foyers de 4 personnes)
- Le lavage des rues à haute pression :
 - Fin des lavages à grandes eaux depuis 10 ans, qui permet de réduire les consommations de 50 % d'eau
 - Acquisition d'une 11^e laveuse en 2022



CANNES
PAYS DE
LÉRINS



SICASIL

I. Une stratégie locale déployée depuis 20 ans

F. Des expériences locales déployées et éprouvées, qui prennent en compte les spécificités du bassin de vie

Cannes

- Mise en place d'espaces arborés moins gourmands en eau :
 - Jardins méditerranéens sur les espaces publics BHNS
 - Mise en place de système goutte à goutte, pour l'irrigation d'une partie des jardins méditerranéens
 - -10 % de consommation d'eau en 10 ans (57 000 m³)
- Réduction des consommations d'eau des bâtiments publics :
 - Installation de mousseurs, brise-jets, boutons poussoirs et doubles chasses d'eau
 - 28 % d'eau sauvegardée en 10 ans (40 000 m³)



I. Une stratégie locale déployée depuis 20 ans

F. Des expériences locales déployées et éprouvées, qui prennent en compte les spécificités du bassin de vie

Le Cannet



- Mise en place d'une gestion centralisée de l'arrosage des espaces verts :

- Une gestion intelligente liée à la météorologie
- Déployée depuis 5 ans
- Réduction de 50 % des volumes consommés
- Subventionnée par l'agence de l'eau



I. Une stratégie locale déployée depuis 20 ans

F. Des expériences locales déployées et éprouvées, qui prennent en compte les spécificités du bassin de vie



CANNES
PAYS DE
LÉRINS

Mandelieu-la Napoule

- Entretien de l'espace public (routes, trottoirs, opérations karcher...) : balayeuses, laveuses de voirie -> 1 700 m³ par an

- Baisse de consommation pour l'arrosage des espaces verts :

Avant 2020 : 90 000 m³/an en moyenne

Depuis 2020 : 70 000 m³/an en moyenne,
soit une baisse de consommation de 22 %

- Amélioration du rendement réseau pour les années à venir :

Objectif d'amélioration du rendement de réseau :

82 % en 2023

83 % en 2024

84 % en 2025

et 85 % à partir de 2026

- Déploiement de compteurs télérelevés depuis 2015



I. Une stratégie locale déployée depuis 20 ans

F. Des expériences locales déployées et éprouvées, qui prennent en compte les spécificités du bassin de vie

Mougins

- Une gestion « économe et durable » des espaces verts communaux :
 - Installation de pelouse synthétique
 - Minéralisation de certains espaces verts
 - Plantation de plantes économes en eau + Paillage des espaces verts
 - Installation de systèmes d'arrosage de type goutte-à-goutte
 - Les consommations d'arrosage ont ainsi été divisées par 2 depuis 2008
- Récupération et utilisation de l'eau de pluie et de piscines :
 - L'eau de pluie est récupérée à Scène 55 et est utilisée pour alimenter les sanitaires
 - Utilisation et recyclage des eaux de la piscine des Campelières pour nettoyer les rues (juin 2023)
- Principales fontaines et lavoirs équipés en cycle fermé
- Mise en place dans les bâtiments publics des systèmes hydro-économes :
 - L'ensemble des sanitaires des établissements scolaires est équipé en bouton poussoir pour limiter le gaspillage d'eau



CANNES
PAYS DE
LÉRINS

MOUGINS
CÔTE D'AZUR
FRANCE



SICASIL

I. Une stratégie locale déployée depuis 20 ans

F. Des expériences locales déployées et éprouvées, qui prennent en compte les spécificités du bassin de vie

Théoule-sur-mer

- Mise en circuit fermé des fontaines (2 unités)
- Généralisation de l'irrigation en goutte à goutte dans tous les EV communaux et coupures hors saison d'été
- Suppression de la majorité des suspensions nécessitant un arrosage automatique ou manuel et remplacement par des espaces verts en pleine terre avec des jardins secs ou très économes en eau
- Double chasse d'eau dans tous les WC publics et les bâtiments municipaux
- Sensibilisation des plaisanciers dans les ports aux bonnes pratiques générant une baisse de 25 % des consommations en 3 ans
- En cours :
Étude pour arrosage des espaces verts communaux du centre-ville à partir d'eau de source (puits en diverses propriétés municipales du centre-ville)



CANNES
PAYS DE
LÉRINS



SICASIL





CANNES
PAYS DE
LÉRINS



II. Nouveau programme d'actions ambitieux et rapide

A. Plus d'eau sauvegardée

grâce à une politique offensive et anticipée
de renouvellement des équipements existants

B. De nouvelles ressources de substitution durables

C. La valorisation d'un écosystème local basé sur la recherche et l'innovation

D. Une sensibilisation constante et sur mesure auprès des différents usagers

II. Nouveau programme d'actions ambitieux et rapide

A. Plus d'eau sauvegardée grâce à une politique offensive et anticipée de renouvellement des équipements existants

De nouvelles opérations de réduction de fuites, pour un objectif de 90 % de rendement de réseau d'ici 2031 (+6 % en 9 ans)

Opérations SICASIL :

- En 2023, des opérations de renouvellement de réseau d'eau potable programmées pour un investissement de 14,5 millions € études et travaux (+66 %)

Opérations confiées au délégataire Eau Potable :

- Équiper les gros consommateurs (>1000 m³/an) en compteurs télérelèvés : 18 979 compteurs équipés d'ici fin 2025
- Déploiement de près de 1 000 capteurs connectés pour détecter les fuites et réduire la pression
- 7,1 millions € qui seront investis sur 9 ans
- 10 millions de m³ épargnés sur la ressource en eau d'ici 2031



CANNES
PAYS DE
LÉRINS



SICASIL

II. Nouveau programme d'actions ambitieux et rapide

B. De nouvelles ressources de substitution durables

La Réutilisation des Eaux Usées Traitées (REUT)

→ Objectif : réutiliser au moins 15 millions de m³/an

1 - Irrigation du Golf Old Course sur 74 hectares :

- Solution opérationnelle d'ici juin 2023
- 150 000 m³ d'eau brute économisés par an, soit 65 % des besoins annuels du Golf, soit l'équivalent de 60 piscines olympiques
- Investissements : 1,6 millions €

2 - Nettoyage de voiries sur les communes de Cannes et de Mandelieu-La Napoule :

- Solution opérationnelle d'ici juin 2023
- 60 000 m³ d'eau préservés par an



II. Nouveau programme d'actions ambitieux et rapide

B. De nouvelles ressources de substitution durables

3 - L'irrigation d'espaces verts à proximité de la station d'épuration :

- Solutions opérationnelles à moyen terme
 - Stade cannois de Saint-Cassien situé à Mandelieu-La Napoule
 - Jardins d'Alexia, de Camille, des Oliviers à Mandelieu-La Napoule

4 - L'irrigation d'espaces agricoles de la Basse Vallée de la Siagne :

- Solution opérationnelle à moyen terme
 - Création d'un bassin de stockage des eaux épurées et d'un réseau d'irrigation

5 - Soutien à l'étiage sur la Siagne / recharge de nappe :

- Solutions opérationnelles à moyen terme
 - Réalimenter la Siagne en eau usée traitée en période estivale, pour préserver la vie aquatique
 - Lutter contre le biseau salé de la nappe d'accompagnement de la Siagne



CANNES
PAYS DE
LÉRINS



SICASIL

II. Nouveau programme d'actions ambitieux et rapide

B. De nouvelles ressources de substitution durables

Des expérimentations et des analyses maîtrisées, pour une innocuité sanitaire garantie

- Un dossier administratif kafkaïen



Mars 2020 :
Expérimentation REUT voiries urbaines rue d'Antibes à Cannes

Octobre/Novembre/Décembre 2020 :
Expérimentation REUT STEP AQUAVIVA / nettoyage véhicule de collecte

II. Nouveau programme d'actions ambitieux et rapide

B. De nouvelles ressources de substitution durables

La valorisation des eaux souterraines du parking Lamy

Capacité de production de cette nouvelle ressource :

- 1,3 million de m³/an d'eau douce actuellement rejeté en mer, via le réseau pluvial et le vallon de la Foux, sera désormais réutilisé et non plus prélevé dans le réseau d'eau potable

Capacité de stockage et de distribution :

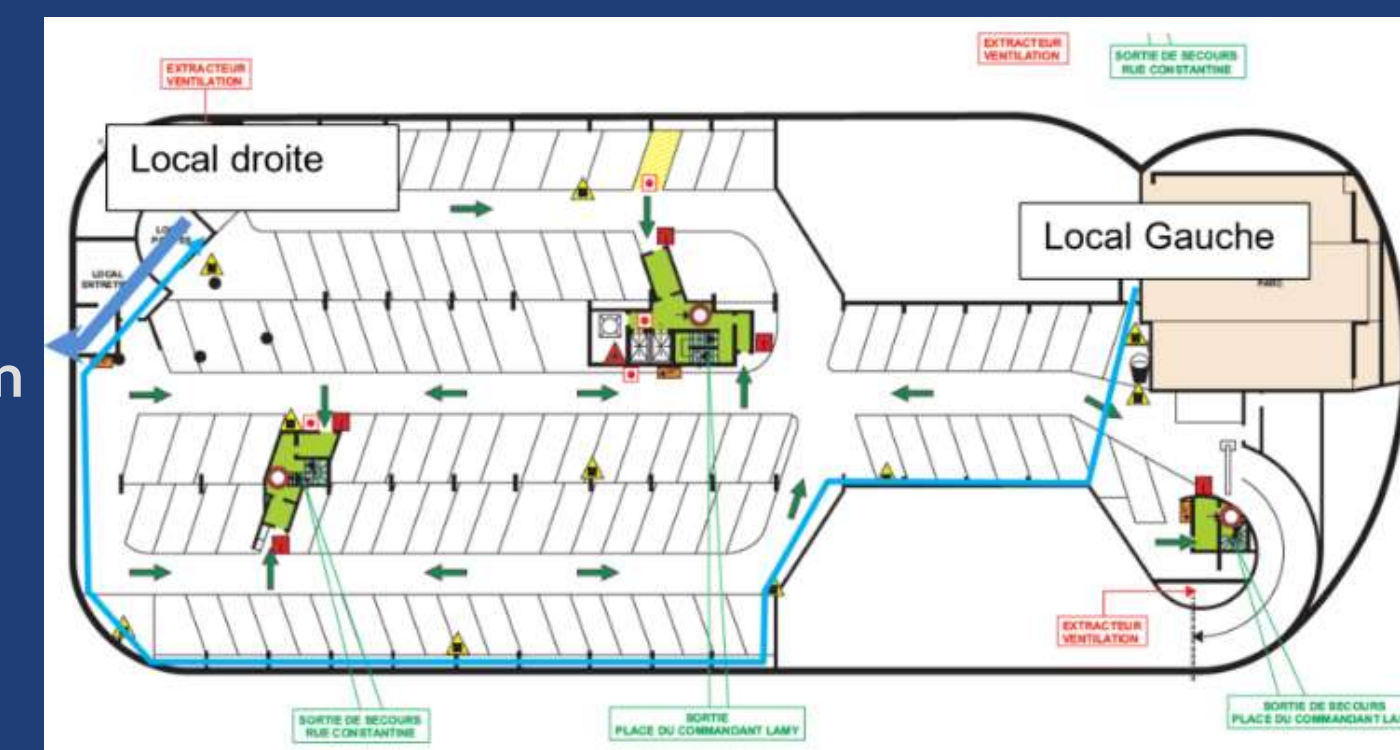
- Poste de Refoulement de la Baume réaffecté en stock tampon : 300 m³
- Réhabilitation des anciennes canalisations d'assainissement de la Croisette

Les usages :

- Arrosage des espaces verts de la Croisette : 80 000m³/an
- Lavage de voirie 20 000m³/an,
(secteurs : Point croisette, Avenue de Grasse, Broussailles, Haut Carnot et Cannes Est)
- Nettoyage des équipements nautiques

Eté 2023 : utilisation de 110 000 m³/an

Investissements prévisionnels : 2,4 millions €



CANNES
PAYS DE
LÉRINS



SICASIL

II. Nouveau programme d'actions ambitieux et rapide

C. La valorisation d'un écosystème local basé sur la recherche et l'innovation

Déploiement pilote d'une cabine de douche recyclant l'eau durant l'été 2023 :

- Réduction de 75 % de consommation d'eau par rapport à une douche traditionnelle
- Traitement des polluants intégré pour une protection renforcée de la baie de Cannes Lérins
- Technologie brevetée

Déploiement de cuves de récupérations des eaux de pluie dans les bâtiments publics et chez les particuliers pour irriguer les espaces verts

Récupération des eaux non bues dans les cantines scolaires

- Récupération de l'eau non bue des carafes et verres d'eau pour arroser les espaces verts et plantes des établissements scolaires

Convention de partenariat établie entre la société « Mycophyto », la coopérative agricole « Les Petites Fermes d'Azur », et l'agglomération dans le cadre du PAT :

- Développer des technologies agricoles peu consommatrices en eau et résilientes face au changement climatique

Création d'un fonds d'innovation doté de 80 000 €/an dans le cadre du nouveau contrat de délégation de service public eau potable



CANNES
PAYS DE
LÉRINS



SICASIL

II. Nouveau programme d'actions ambitieux et rapide

D. Une sensibilisation constante et sur mesure auprès des différents usagers

Mise en place d'une information ciblée auprès des gros consommateurs :

- Pour les consommateurs >1000 m³/an, envoi de SMS
- Rappel des pratiques écoresponsables en termes de consommation d'eau, en partenariat avec les délégataires Suez et Véolia

Déploiement d'ambassadeurs de l'eau sur le terrain

Renforcement à hauteur de 100 000 € des actions de sensibilisation et de communication

Actualisation et éditions de nouveaux visuels de sensibilisation aux économies d'eau et diffusion à large échelle (panneaux numériques, envois mails etc)

Reconduite du programme Watty, programme de sensibilisation des élèves à la transition énergétique et l'eau, pour la troisième année consécutive, en étroite collaboration avec Eco Co2



III. Chiffres clés du Plan d'Actions Eau



Sur les 20 dernières années, 60 millions de m³ non prélevés et donc préservés (en référence au volume prélevé en 2002)
→ 10% d'eau non prélevée



Sur les 10 prochaines années, les efforts se poursuivent :

- Réduction des fuites sur le réseau :
67 millions de m³ supplémentaires non prélevés
- Usage de la ressource de substitution Lamy :
3 millions de m³ supplémentaires substitués
- Réutilisation des Eaux Usées Traitées :
20 millions de m³ supplémentaires substitués
- Rationalisation de l'usage de l'eau par les communes :
1 million de m³ supplémentaire non prélevé



*Une ambition
de 91 millions de m³
non prélevés ou
substitués
(Soit 30% d'eau non
prélevée)*