

CANNES

 **ON AIR**
VILLE CRÉATIVE

**Cannes,
épicerie d'un écosystème azuréen
de la création audiovisuelle**





Cannes, un village mondial

- **75 000 habitants**
Commune de l'Agglomération Cannes Lérins (160 500 habitants)
au sein du pôle métropolitain « Cap Azur » de plus de 450 000
habitants
- **3 millions de visiteurs par an à Cannes**
- **2 500 événements* par an**
- **Cannes, candidate au patrimoine mondial de l'UNESCO
pour l'île monastique Saint-Honorat**
- **Cannes, ville créative UNESCO - Catégorie cinéma**

Cannes, une marque territoriale internationale



Les filières d'excellence de l'économie cannoise :

- Tourisme
- Nautisme
- Filière satellitaire
- Industries culturelles et créatives

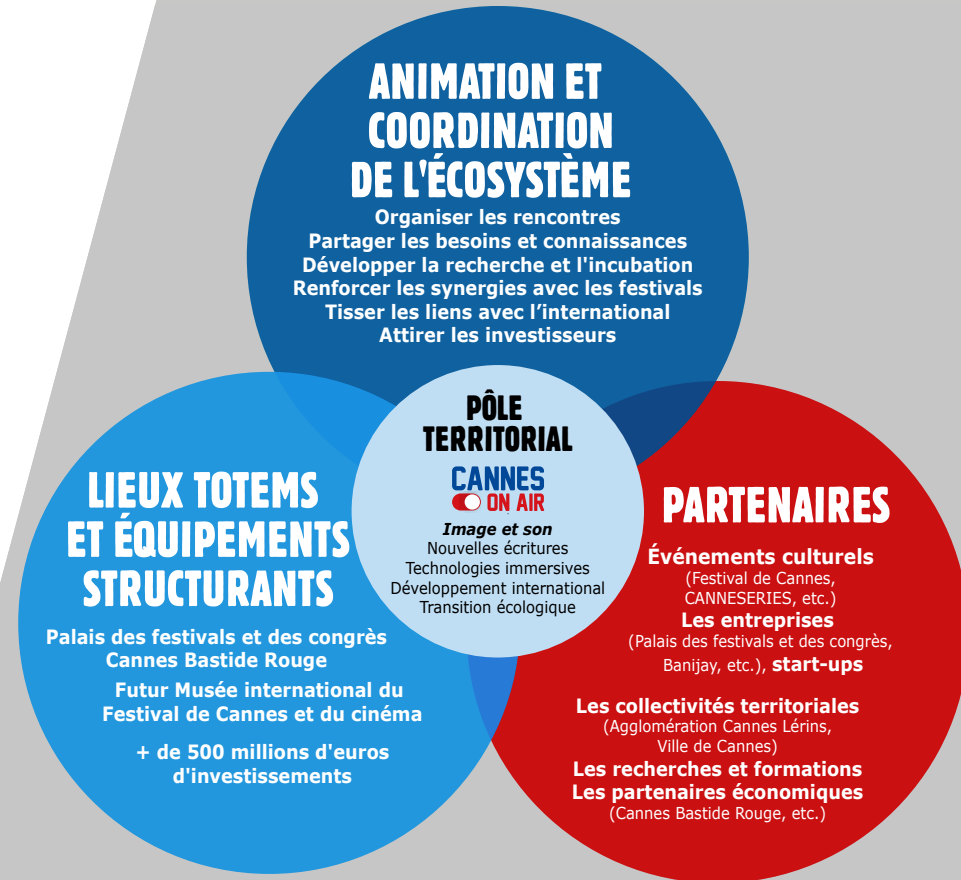
Développement, structuration et consolidation de la filière économique basée sur les industries créatives : **Cannes on Air**

Capitale mondiale du 7^e Art et carrefour international incontournable des plus grands événements professionnels et culturels au monde



CANNES ON AIR, une filière de l'économie créative en phase avec l'ADN de Cannes

- L'ambition de structurer une filière dédiée à l'économie créative en lien avec les atouts de la ville et son image de marque ainsi que ses nombreux événements
- L'engagement dans une filière économique créatrice d'activités et d'emplois à forte valeur ajoutée pour le territoire





LE PARCOURS D'UNE ŒUVRE



**Formation -
Écriture - Création**



**Financement -
Développement**



**Tournage
Production**



Postproduction



**Distribution -
Diffusion**



Consécration



**Valorisation
patrimoniale**

1 CANNES BASTIDE ROUGE, CAMPUS GEORGES MÉLIÈS ET STUDIOS BASTIDE ROUGE Campus universitaire (formation initiale et continue de bac à bac +8), cité des entreprises, studios audiovisuels

5 CITÉ DES ENTREPRISES BASTIDE ROUGE Pépinière - Accompagnement et hébergement - Business Angels

6 BUREAU D'ACCUEIL DES TOURNAGES Dispositifs favorisant l'accueil des tournages

7 STUDIOS AUDIOVISUELS Montage image, étalonnage, montage et mixage son, salle de projection et postproduction

8 MARCHÉS INTERNATIONAUX Palais des festivals et des congrès

9 CINEUM CANNES Multiplexe cinématographique

S SALLES DE PROJECTION

10 PALAIS DES FESTIVALS ET DES CONGRÈS Festivals internationaux

11 LE FUTUR MUSÉE INTERNATIONAL DU FESTIVAL DE CANNES ET DU CINÉMA

12 ORCHESTRE NATIONAL DE CANNES Orchestre symphonique orienté sur la musique à l'image

2 FORMATIONS POST-BAC BTS audiovisuel Carnot et BTS Communication Bristol

3 RÉSIDENCES D'ÉCRITURE ET D'ARTISTES Campus universitaire, Médiathèque Noailles, Suquet des Artistes et île Sainte-Marguerite

4 ERACM Formation professionnelle d'acteurs

Cannes, carrefour mondial de la création de contenus



FESTIVAL DE CANNES

FESTIVAL DE CANNES

Première manifestation culturelle au monde (4 000 journalistes et 150 pays accrédités)



MARCHÉ DU FILM
FESTIVAL DE CANNES

MARCHÉ DU FILM

Événement le plus important de l'industrie cinématographique dans le monde



CANNESERIES

Festival international entièrement dédié aux séries

mipcom.

MIPCOM

Marché international des contenus audiovisuels et de la coproduction



CANNES LIONS

Festival international de la créativité

MIDEM

MIDEM

Marché international du disque et de l'édition musicale, un festival augmenté, expérientiel et collaboratif



FESTIVAL INTERNATIONAL DES JEUX DE CANNES

Rendez-vous ludique francophone où se réunissent éditeurs, distributeurs, auteurs, illustrateurs et joueurs



WORLD ARTIFICIAL INTELLIGENCE CANNES FESTIVAL (WAICF)

Festival international de l'Intelligence Artificielle de Cannes



WORLD AI FILM FESTIVAL (WAIFF)

Premier festival international du cinéma assisté de l'intelligence artificielle



Palais des festivals et des congrès

Premier centre de congrès en Europe

- situé en centre-ville, en bord de mer
- capacité d'accueil de 41 000 personnes
- 35 000 m² de surfaces d'exposition, 46 000 m² de structures
- 80 000 m² répartis sur 7 niveaux
- 5 auditoriums dont deux théâtres principaux : Louis Lumière (2 309 places) et Debussy (1 068 places)
- des dizaines de salles (sous-commission, salles de presse, réunion, bureaux organisateurs, etc.)
- 79 grands salons par an (2025)
- 380 000 professionnels accrédités
- Supérieur à 1,2 milliard € de retombées économiques (2025)

Le « Hi5 Studio », studio digital permanent « plug and play » avec un plateau de 120 m².



Cannes Bastide Rouge

CINÉMA MULTIPLEXE
CINEUM CANNES

Résidence étudiante
Nouvelle Vague

CAMPUS
UNIVERSITAIRE
GEORGES
MÉLIÈS

Campus universitaire

12 salles

Pôle de restaurants

Pépinière d'entreprises

CITÉ DES ENTREPRISES ET
STUDIOS AUDIOVISUELS
BASTIDE ROUGE

CAMPUS
UNIVERSITAIRE
GEORGES MÉLIÈS

Campus universitaire

Résidence étudiante Nouvelle Vague



Cannes Bastide Rouge

Un nouveau pôle d'excellence dédié aux industries culturelles et créatives. Un projet Mairie de Cannes en partenariat avec l'Agglomération Cannes Lérins et Université Côte d'Azur.

Cité des entreprises

Événementiel d'entreprises

CITÉ DES ENTREPRISES
ET STUDIOS AUDIOVISUELS
BASTIDE ROUGE

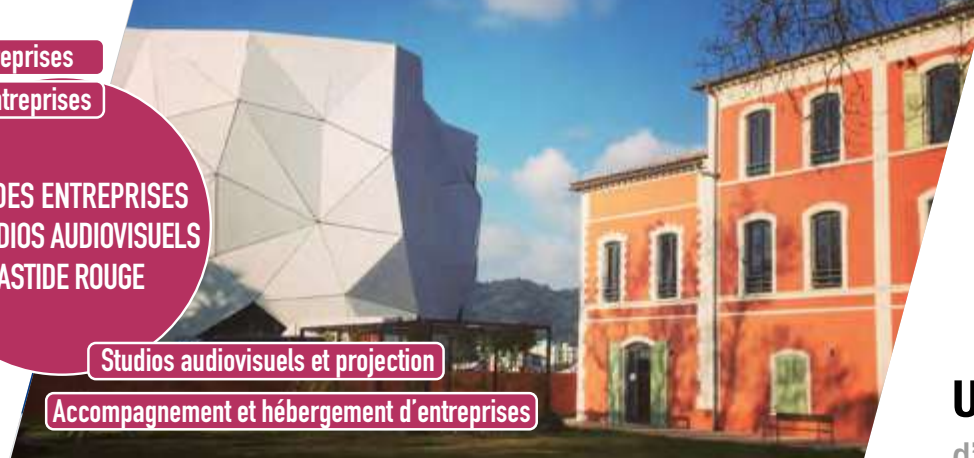
Studios audiovisuels et projection

Accompagnement et hébergement d'entreprises

12 salles

Pôle de restaurants

CINÉMA MULTIPLEXE
CINEUM CANNES



Un projet global de 81,2 M€

d'investissements publics et privés

- 38,2 M€ - Mairie de Cannes - Agglomération Cannes Lérins
- 11 M€ - Office Public de l'Habitat pour la résidence étudiante
- 32 M€ - Compagnie cinématographique de Cannes pour le multiplexe cinématographique



Cannes Bastide Rouge

**CAMPUS UNIVERSITAIRE
GEORGES MÉLIÈS ET
RÉSIDENCE ÉTUDIANTE
NOUVELLE VAGUE**



Cannes Bastide Rouge

CAMPUS UNIVERSITAIRE GEORGES MÉLIÈS
ET RÉSIDENCE ÉTUDIANTE NOUVELLE VAGUE

Un bâtiment mutualisé de **8 145 m² de surface** de plancher

- **CAMPUS UNIVERSITAIRE** 4 445 m² de surface de plancher
- **CITÉ DES ENTREPRISES ET STUDIOS DE PRODUCTION AUDIOVISUELS**
CANNES BASTIDE ROUGE 2 020 m² de surface de plancher
- **ESPACE RESTAURATION** géré par le **CROUS** 305 m² de surface de plancher
- **LOCAUX COMMUNS** 1 375 m² de surface de plancher

Création en 2022 de la **résidence étudiante** **Nouvelle Vague**

- 172 logements étudiants proches d'équipements sportifs et de loisirs de qualité (piscine Grand Bleu, Cannes Garden Tennis Club, Palais des Victoires, pistes cyclables, bus à haut niveau de service, etc.)



Cannes Bastide Rouge

CAMPUS UNIVERSITAIRE GEORGES MÉLIÈS ET RÉSIDENCE ÉTUDIANTE NOUVELLE VAGUE



Nouveau **Campus universitaire**

• 1 200 étudiants pour des formations supérieures de niveau Licence, Master et Doctorat :

- Écritures créatives
- Création de contenu
- Management de projets audiovisuels
- Émissions de flux
- Formations courtes internationales dédiées à l'écriture de scénarios
- Showrunner
- Design numérique (AR, VR et XR)
- Direction et maîtrise financière de la production audiovisuelle
- Jeux vidéo
- Communication événementielle et tourisme
- Journalisme

Cannes Bastide Rouge

CAMPUS UNIVERSITAIRE GEORGES MÉLIÈS
ET RÉSIDENCE ÉTUDIANTE NOUVELLE VAGUE

Les perspectives de partenariat

- Pour les entreprises, possibilités de développer des programmes de formation dans le cadre d'actions de mécénat, y compris de mécénat de compétences
- Développement des programmes d'écriture et de conception d'émissions de flux et de stock dans le cadre de partenariats nationaux et internationaux
- Opportunités de créer des prototypes pour des tests in-situ, au sein du Campus ou du multiplexe cinématographique *Cineum Cannes*



Cannes Bastide Rouge

CITÉ DES ENTREPRISES et
STUDIOS AUDIOVISUELS





Cannes Bastide Rouge

CITÉ DES ENTREPRISES

Un accueil privilégié des entreprises de la filière des industries culturelles et créatives

Les entreprises concernées bénéficient d'un accompagnement aux différents stades de leur développement au sein :

- de la **pépinière d'entreprises**, ouverte depuis 2014, avec 600 m² de surface de plancher et 2 000 m² de jardin utilisés comme lieu d'accueil événementiel
- d'une **Cité des entreprises**, avec 2 020 m² de surface, en capacité d'accueillir jusqu'à 100 entrepreneurs et porteurs de projets et située dans le même bâtiment que le Campus universitaire



La Cité des entreprises, de la création au développement d'entreprises :

- S'implanter, créer, se développer à Cannes
- Trouver des financements grâce aux Business Angels
- Permettre aux étudiants de devenir des entrepreneurs grâce à un Bureau d'aide à l'entrepreneuriat
- Proposer à tous des équipements de qualité pour l'ensemble de la chaîne de production audiovisuelle
- Accueillir les événements d'entreprises et participer au développement des réseaux



Cannes Bastide Rouge

STUDIOS DE PRODUCTION

Les studios de Cannes Bastide Rouge, au cœur du nouveau pôle d'excellence de l'économie créative et des métiers de l'image, mettent à disposition des professionnels des équipements haut de gamme pour la création, la captation, la post-production et la projection de contenus audiovisuels.

- 3 studios de tournage et 2 cabines son
- 4 studios de montage image, étalonnage, montage et mixage son (5.1 et 7.1)
- Une salle de projection et post-production (52 places), équipée d'un projecteur 4K et du son Dolby Atmos® (27 enceintes)

Idéalement situés à l'entrée de Cannes, proches de la mer, les studios Bastide Rouge sont facilement accessibles et seulement à 30 minutes de l'aéroport international Nice Côte d'Azur.

Cannes Bastide Rouge

MULTIPLEXE
CINÉMATOGRAPHIQUE
CINEUM CANNES



Cannes Bastide Rouge

Multiplexe cinématographique *Cineum Cannes*

Le multiplexe cinématographique *Cineum Cannes* :

- conçu par l'architecte Rudy Ricciotti
- porté par la Compagnie Cinématographique de Cannes



- 12 salles de cinéma
- Près de 2 400 places
- Une salle IMAX avec un grand écran de 26 mètres de diagonale
Le plus grand écran du sud-est après celui du Palais des festivals et des congrès de Cannes
- L'un des seuls cinémas de France en projection 100 % laser
- Le seul cinéma de France en son 100 % immersif (DTS:X et Dolby Atmos)
- Un pôle restauration
- Une terrasse panoramique
- Une zone d'exposition dédiée aux arts visuels
- Espaces intérieurs imaginés par le designer Arik Levy et par le duo d'artistes Nonotak
- 4 salles premium, dont la salle Aurore®, le PLF (Premium Large Format) made in Cannes : les conditions des meilleures salles de post-production recréées sur un écran de 21 mètres

Résidences artistiques et créatives



Résidences d'écriture de séries ou de longs-métrages

Les auteurs bénéficient :

- d'un lieu de travail dans un cadre privilégié propice à la création,
- d'un encadrement sur plusieurs mois par des scénaristes et des professionnels du secteur de l'audiovisuel,
- d'un accès aux festivals dédiés aux séries et au cinéma.

Ateliers d'artistes

Le Suquet des Artistes est un lieu pérenne d'expression créative dédié aux artistes d'art moderne et contemporain

Résidence d'artistes

Le musée du Masque de fer et du Fort Royal situé sur l'île Sainte-Marguerite est un lieu d'accueil de photographes et plasticiens

Tournage Production



© Mairie de Cannes

Bureau d'accueil des tournages : Cannes, un studio à ciel ouvert

En 2025 :

- 419 jours de tournages
- 2 longs métrages
- 7 séries
- 34 émissions de télévision

Une terre d'accueil
d'émissions TV
Ninja Warrior,
NRJ Music Awards
(TF1)



Valorisation patrimoniale

LE MUSÉE
INTERNATIONAL
DU FESTIVAL DE CANNES
ET DU CINÉMA

CANNES | FRANCE

Le futur Musée international du Festival de Cannes et du cinéma




Un grand musée du cinéma pour l'Europe

Un enjeu stratégique et culturel pour la France

**Une légitimité historique, culturelle
et géographique pour Cannes**

Le futur Musée international du Festival de Cannes et du cinéma

UN CONTENU ORIGINAL, PROFESSIONNEL ET PÉDAGOGIQUE

-  Un lieu d'exception et permanent consacré au Festival de Cannes
-  Une Cité du cinéma pour les enfants
-  Un espace temporaire pour accueillir les grandes expositions internationales sur le cinéma

Le futur Musée international du Festival de Cannes et du cinéma

UNE AMBITION FORTE : OFFRIR AUX VISITEURS UNE EXPÉRIENCE UNIQUE

Il s'agit de doter la France d'un équipement culturel ludo-éducatif et touristique proposant une approche immersive inédite, favorisant la proactivité du visiteur en le plaçant au cœur du processus de création, de production et de diffusion d'une œuvre cinématographique.

Georges MÉLIÉS. Détail dessin pour le voyage dans la lune (1902).
Collection La Cinémathèque française photo Stéphane Dabrowski



CONTACT

Mairie de Cannes

Direction du développement, de la mission *Cannes on Air* et de
l'enseignement supérieur

04 97 06 42 75

